

BIODLING

Allt för att lyckas med biodling

 **WILLAB**
HOUSE OF BRANDS

INNEHÅLL

KUPOR

4



- Bottnar till bikupor
- Visningskupor
- Avläggarlådor/
Transportbox

RAMAR

8



- Träramar
- Plastramar
- Tillbehör

KUPTILLBEHÖR

12



- Spärrgaller
- Foderlådor
- Bitömmare
- Markstativ
- Fluster
- Insamling pollen/
propolis

SKYDDSKLÄDER

18



- Biooverall
- Handskar
- Huvor

BIGÅRDS- REDSKAP

22



- Biborste
- Rökpust
- Kupkniv
- Ramlyftare
- Varroabekämpning

HONUNG- & VAXHANTERING

26



- Avtäckning
- Honungsslunga
- Honungspress
- Honungssilar
- Omrörare
- Vaxkakejutning

DROTTNING- ODLING

36



- Odling
- Omlarvningsredskap
- Transport/
tillsättningsburar
- Märkburar/klämmor
- Märkpennor

BIODLINGS- PAKET

40



- Träkupa med tillbehör
- Plastkupa med tillbehör
- Drottningodling
- Honung- & vaxhantering

VÅR 2026



BIODLING

Willabs biodlings Sortiment innehåller ett mycket stort utbud av produkter för en lyckad biodling. Sortimentet sträcker sig från kupor och bigårdsredskap till honungshantering och drottningodling. Det finns något för alla, vare sig man är erfaren biodlare eller nybörjare. Produkterna håller hög kvalitet och är anpassade efter de krav som vårt klimat ställer. Sortimentet är samlat under vårt egna varumärke Willab.

Vi hjälper gärna till med tips och råd för varje unikt behov.

W WILLAB

BIKUPOR

Bikupan är honungsbinas bostad och kan se ut på många olika sätt. Den moderna uppstaplingskupan är utvecklad för att man ska kunna observera i och flytta bikupan på ett rationellt sätt utan att skada bina och deras vaxkakor. Willabkupan består av lådor som kan staplas på höjden i takt med att bisamhället växer och producerar honung under säsongen. På så sätt går det även enkelt att dela samhället om man önskar och göra en avläggare (konstgjord svärm) för att få nya bisamhällen.



WILLABKUPAN LANGSTROTH TRÄ KOMPLETT OBEHANDLAD OMONTERAD

ART NR 602301

Willabkupan är en prisvärd komplett omonterad säsongskupa i Langstroth-format innehållande alla de nödvändigaste delarna. Förutom själva kupan medföljer det rammar, tillbehör och detaljer som gör det enkelt att komma igång med biodlingen. Willabkupan innehåller ett tak klätt med väderbeständig plåt, en förstärkt kupbotten och det ingår två höga (1/1) lådor och en låg (3/4) låda. Spärrgaller och foderplatta medföljer. Kupan rymmer 30 rammar (20 st 1/1- och 10 st 3/4-rammar).



TILLVERKAD
AV OBEHANDLAD
NYZEELÄNDSK
TALL

WILLABKUPAN LANGSTROTH TRÄ OBEHANDLAD OMONTERAD

ART NR 602300

Willabkupan är en prisvärd omonterad bikupa i Langstroth-format innehållande de nödvändigaste yttre delarna och är tillverkad i väderbeständig och obehandlad nyzeeländsk tall. Willabkupan säljs som ett startkit innehållande alla de yttre delarna. Willabkupan innehåller ett tak klätt med väderbeständig plåt och en förstärkt kupbotten och det ingår två lådor, en hög (1/1) låda för yngellådan och en låg (3/4) låda för skattlådan. Willabkupan levereras omonterad i ett platt paket.



LÅDA 3/4 LANGSTROTH-KUPA OBEH. TRÄ OMONTERAD

ART NR 602308

Ersättnings/extra omonterad 3/4 (trekvarts) kuplåda lämplig som skattlåda till Willabkupan, tillverkad av obehandlad nyzeeländsk tall. Med plats för 10 st 3/4-rammar. Försedd med spår för upphängning av ramarna och med handtag för enkel hantering. Lådan levereras omonterad i platt paket och monteras enkelt med hjälp av hammare, dyckert/spik eller trälim (medföljer ej). Avser man stapla flera lådor hjälper de separata hörnbeslagen (art nr 602435) till att stabilisera lådorna i höjled.

LÅDA 1/1 LANGSTROTH-KUPA OBEH. TRÄ OMONTERAD

ART NR 602309

Ersättnings/extra omonterad 1/1 (hel) kuplåda för yngelrum som passar Willabkupan, tillverkad av obehandlad nyzeeländsk tall. Med plats för 10st 1/1-rammar. Försedd med spår för upphängning av ramarna och med handtag för enkel hantering. Lådan levereras omonterad i platt paket och monteras enkelt med hjälp av hammare, dyckert/spik eller trälim (medföljer ej). Avser man stapla flera lådor hjälper de separata hörnbeslagen (art nr 602435) till att stabilisera lådorna i höjled.

WILLABKUPAN

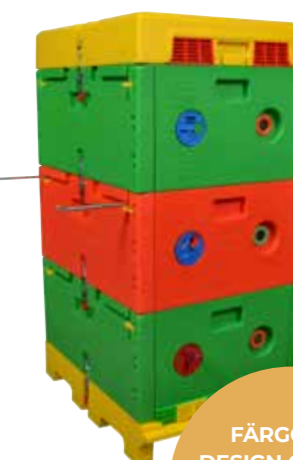
Willabkupan är gjord av naturmaterial för att värna om både bina och miljön. Här hittar biodlaren samtliga delar till sin bikupa. Alla delar går att köpa som hela kit eller separat för att underlätta biodlarens behov.

Willabkupan består av en träbotten med ett fluster där bina kan flyga in och ut ur bikupan. Ovanpå botten står yngelrummet, här bor bina och deras drottning. I ramarna som hänger i lådan bygger bina vaxkakor som de fyller med yngel samt pollen och honung, som är binas föda. Willabtaket ser till att bikupan får ett bra väderskydd året runt och är tillverkat av trä och klätt med ytbehandlad plåt.

BIKUPA LANGSTROTH PREMIUM PLÅST ISOLERAD KOMPLETT 3 LÅDOR

ART NR 603473

Isolerad Langstroth-bikupa av premiummodell med många funktioner och fördelar tillverkad i livsmedelsgodkänd HDPE-plast. Kupan säljs komplett och endast få extra tillbehör behövs för att snabbt starta upp samhället. Isolerkupan är avsedd för hela 30 st rammar i 1/1 (hel) format och levereras omonterad med nästan allt du någonsin behöver. Kupan är staplingsbar och har flera fästmekanismer som förhindrar oavsiktlig öppning. Kupan monterar enkelt utan specialverktyg.



FÄRGGLAD
DESIGN GÖR ATT
BINA LÄTTARE
HITTAR HEM



SKATTLÅDOR

Honungsbin är avlade för att producera ett överskott av honung, därför kan det behövas flera skattlådor till en bikupa, beroende på tillgången på blommor som ger nektar och hur ofta biodlaren skördar honungen.

PASSAR DE
FLESTA KUPOR
MED LANGS-
TROTH-FORMAT



TAK LANGSTROTH-KUPA OBEHANDLAD TRÄ/PLÅT

ART NR 602306

Ersättningsstak för Willabkupan i obehandlad nyzeeländsk tall med ytbehandlad plåt ovanpå. Takets utskjutande yta har en väderskyddande funktion och bidrar till att skydda kupan mot fuktinträngning ovanifrån. Willabkupans tak levereras obehandlat. Taket bidrar även till att begränsa UV-strålning och minska temperaturen i kupan genom att reflektera bort solens skadliga strålar. Kan med fördel behandlas med smält vax för att skapa en idealisk och bivänlig slyta invändigt.

BOTTEN LANGSTROTH-KUPA OBEHANDLAD TRÄ

ART NR 602310

Ersättnings/extra botten för Willabkupan i obehandlad nyzeeländsk tall och plywood. Bottnens utformning med tåliga kanter har en väderskyddande funktion och bidrar till att skydda kupan mot fuktinträngning. Kan med fördel behandlas med smält vax för att skapa en idealisk och bivänlig slyta invändigt. Bottnen har en utformning som medger användning på stativ (art nr 602314). Medföljande trälist kan placeras i olika lägen för att anpassa flusteröppningen.



HÅLLER KUPAN
VÄLVENTILERAD

VENTILERAD KUPBOTTEN LANGSTROTH-FORMAT TRÄ

ART NR 602322

Ventilerad ersättnings/extra botten för Willabkupan i obehandlad nyzeeländsk tall, plywood och stål nät. En ventilerad kupbotten förbättrar förutsättningarna för bisamhällets tillväxt genom att hålla temperaturen något lägre under varma dagar. Den ventilerade botten är försedd med rostskyddad nätbotten som släpper igenom smuts och rester, samtidigt som den skyddar mot angrepp. Bottnen är anpassad efter vår Willabkupas format och kan ersätta befintlig botten.

OBSERVATIONSKUPA TRÄ/AKRYLATPLAST

ART NR 602311

Observationskupa tillverkad i trä och genomskinlig akrylatplast med justerbart metallfluster på sidan ämnad för utbildning och observation. Genom att placera en ram med bin i kupan får betraktaren en inblick i binas förunderliga värld. Du fångar enkelt barnens och kundernas intresse. Sätt en observationskupa i växt-huset och få därmed fart på pollineringen.



TIPS!

Komplettera gärna Willabkupan med de olika kuptillbehören i sortimentet för att anpassa kupan efter just dina behov.



AVLÄGGARLÅDA LANGSTROTH KOMPLETT OMONTERAD VIT

ART NR 602315

Avläggarlåda försedd med två fluster och snäpplås tillverkad i nedbrytbar plast för fyra 1/1 (hel) ramar av Langstroth-format. Flusterkarusellen gör att du kan välja om drottningen ska kunna flyga ut eller inte. Försedd med ventilation på båda kortsidorna och har inbyggda handtag. Perfekt för korttidsanvändning som vid avläggarbildning, drottningodling eller svärm-infångning. Ej lämpad för åretrunt-bruk/permanent bruk.

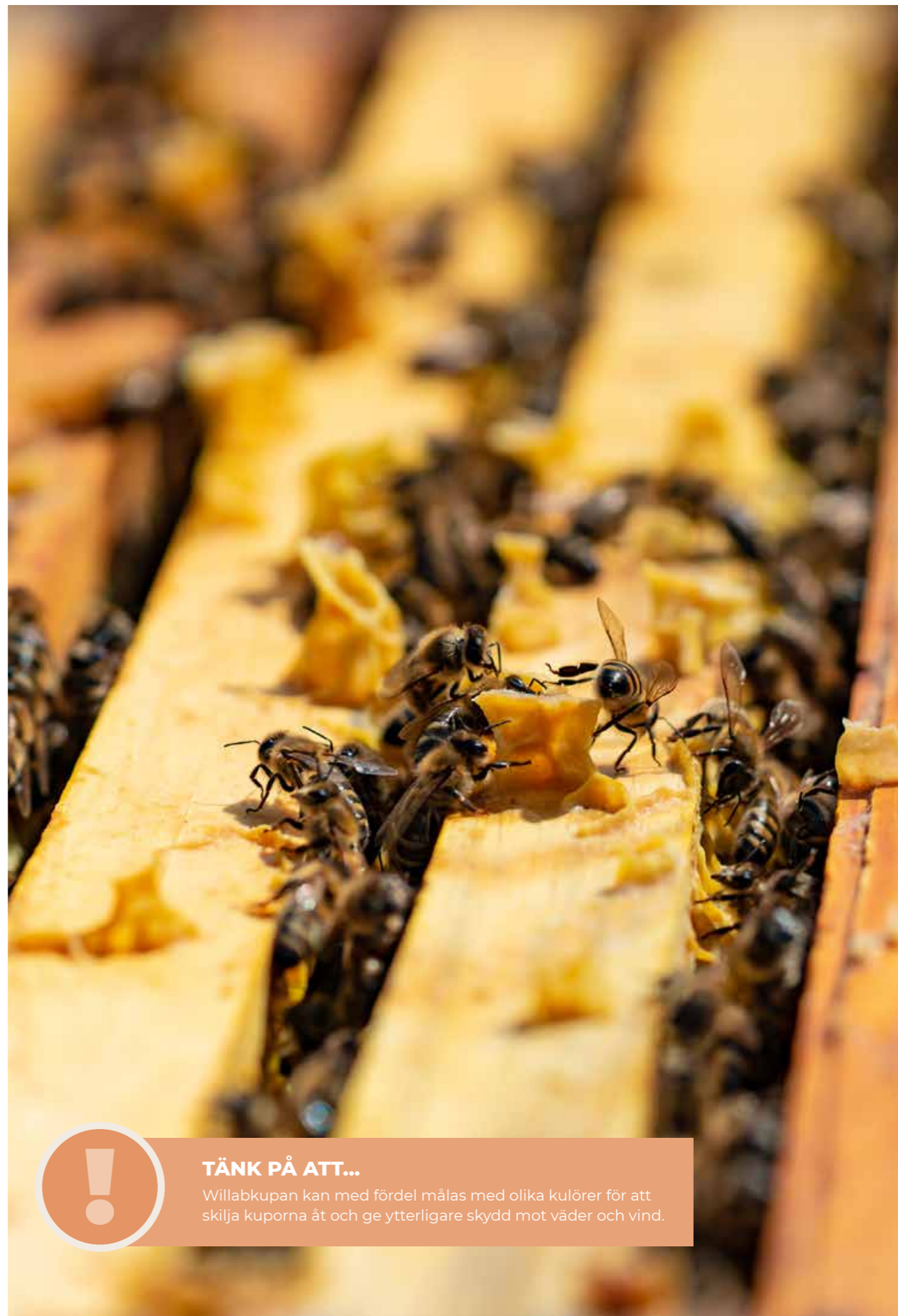
ENKEL
OCH PRISVÄRD
KONSTRUKTION



TRANSPORTBOX PP-PLAST OMONTERAD

ART NR 602317

Transportbox för transport eller försäljning av bisamhällen. En välventilerad transportbox för bisamhällen. Bina kan inte ta sig ur boxen och utfodras enkelt genom att man tillsätter sockervatten i den medföljande burken. Utfodring kan ske utan att man behöver öppna boxen. Efter användning kan boxen fällas ihop för enkel förvaring.



TÄNK PÅ ATT...

Willabkupan kan med fördel målas med olika kulörer för att skilja kuporna åt och ge ytterligare skydd mot väder och vind.

RAMAR

Ramar som hänger i bikupan gör binas vaxkakor stabila så att biodlaren kan hantera dem utan att de går sönder. Willab erbjuder både träramar och plastrarar i 1/1- och 3/4-Langstroth-format, omonterade eller monterade.

Träramarna monteras med klammer eller spik. En tunnare metalltråd träs sedan igenom ramen. Trådarna ger stabilitet till vaxkakan och hjälper även till att hålla vaxkakan intakt vid slungning. Öljetter gör att tråden glider fritt utan att skära in i träet. Bivaxmellanväggar kan sedan smältas in i metalltråden. Alternativt monteras Willabs förpräglade plastmellanvägg som bestryks med smält bivax. Bina bygger sedan ut mellanväggen med vaxceller innanför ramen.



TILLVERKAD
AV OBEHANDLAD
NYZEELÄNSK
TALL

RAM LANGSTROTH TRÄ OBEHANDLAD OMONTERAD

ART NR 602302 1/1

ART NR 602303 3/4

Omonterad och obehandlad träram i Langstroth-format tillverkad i nyzeeländsk tall. Ramen passar i Willabkupan samt flera andra kupor. Kan med fördel behandlas med smält vax för att skapa en idealisk och bivanlig slityta invändigt. Denna omonterade ram monteras enkelt med hjälp av hammare, dyckert/spik eller trälim (medföljer ej).



FÖRSEDD MED
TRÅDÖLJETTER
OCH GALVAD
TRÅD

RAM 1/1 LANGSTROTH TRÄ TRÅDMONTERAD

ART NR 602304 1/1

ART NR 602305 3/4

Färdigmonterad träram i Langstroth-format tillverkad i obehandlad nyzeeländsk tall. Med förborrade öljettförsedda hål med monterad ramtråd har du en ram klart direkt för användning i bl.a. Willabkupan. Kan med fördel behandlas med smält vax för att skapa en idealisk och bivanlig slityta invändigt. Denna omonterade ram monteras enkelt med hjälp av hammare, dyckert/spik eller trälim (medföljer ej).



PLASTRAM LANGSTROTH CELLPRÄGLAD

ART NR 602340 1/1 SVART

ART NR 602341 3/4 VIT

Vaxkaksiva av Langstroth-format tillverkad i slitstark cellpräglad livsmedelsgodkänd PP-plast. Fördelen med plastrarar är att du slipper montering, trådning och vaxmellanväggar. Används som ett alternativ till vaxkakor. Vid användning bestryks båda sidorna av vaxkaksivan med smält bivax med exempelvis roller. Detta för att bina snabbare ska börja bygga ut med vaxceller. Förpräglingen gör att bina använder den cellstorlek som plastrarar har.



LIVSMEDELS-
GODKÄND PLAST
SOM ÄR
TVÄTTBAR

KAKHONUNGSRAM 1/1 (HEL) LANGSTROTH 6 LÅDOR

ART NR 602336

Kakhonungsram tillverkad av livsmedelsgodkänd plast med plats för 6 kakhonungslådor med placering i kupan. Plastrarar för kakhonungsboxar i formatet 1/1 (hel) Langstroth med plats för 6 lådor. Tillverkad i livsmedelsgodkänd PS-plast. För kakhonungsframtagning sätts en mellanvägg i kakhonungslådans mitt. Alternativt så penslar man med bivax runt innerdelen på lådans kanter, så bygger bina sedan ut med bivax och fyller med honung. Tvättbar.



KOMPAKT
OCH ENKEL ATT
ÖPPNA.

KAKHONUNGLÅDA FÖR KAKHONUNGSRAM

ART NR 602337

Genomsiktig kakhonungslåda tillverkad av livsmedelsgodkänd plast med plats för förvaring av färdiga kakhonungskakor. Tillverkad i livsmedelsgodkänd PS-plast. Används tillsammans med upp till 6 stycken kakhonungslådor (art nr 602337). Ett enkelt sätt att kunna erbjuda kunderna honung i vaxkakeform. Går enkelt att ta isär för tvätt och rengöring. Kakhonungslådan är praktisk då man slipper kladd med att dela kakhonungen i bitar från större rammar.

TIPS!

Genom att använda sig av ett mindre rammått i skattlådorna undviker man tunga lyft vid honungsskörd. Därför kan man med fördel använda 1/1 Langstroth till yngelrummet och 3/4 Langstroth till skattlådorna.





VAXKAKEBÄRARE CELLPRÄGLAD LANGSTROTH PLAST

ART NR 602439 1/1 – 425X212 MM

ART NR 602440 3/4 – 425X141 MM

Mellanvägg av Langstroth-format i plast för pensling med vax. Istället för att använda kakor gjutna i vax vid tillsättning av vaxkakor i bigården kan man använda sig av denna plastkaka som penslas med smält vax för att få bina att börja bygga.



RAMTRÅD GALVAD Ø 0,4 MM 250 G

ART NR 602359

Galvad ramtråd i stål. En kraftig och slitstark tråd väl lämpad för användning under renovering samt nybyggnad av ramor för bikupor. Tråden är 0,4 mm tjock. Ramtråden förs igenom öljetten i hålen på träramarna. Därefter fästes vaxkakan på tråden genom upphettning med trådförsänkare.



FÖRHINDRAR
ATT JÄRNTRÅDEN
SKADAR RAMEN

RAMÖLJETTER STÅL 6.5X5X3 MM 1 KG

ART NR 602360

Galvade ramöljetter lämpliga för nybyggnad samt renovering av ramarnas trådgenomföringar. Använd en vanlig hammare för att knacka fast öljetterna i de förborrade hålen. Förhindrar att järntråden skadar ramen. Behöver man borra används ett 6 mm träborr. Fäst öljetten i hålen på träramarna för att enklare trä tråden igenom.



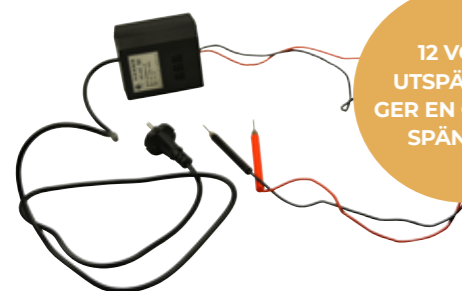
TRÅDFÖRSÄNKARE KAKSPORRE TRÄHANDTAG

ART NR 602354

Trådförsänkare/kaksporre med trähandtag för nedsänkning av tråd som håller vaxmellanväggarna. Redskap för att manuellt fästa bivaxmellanväggar i ramarna. Med trähandtag och kopparsporre i rostskyddad metall. En trådförsänkare är ett effektivt verktyg som underlättar processen med att försänka tråden nog för att fastna i vaxkakan. Lägg i vaxmellanväggen i ramen mellan trådarna. Rulla kaksporen över tråden för att försänka tråden i vaxet.

TÄNK PÅ ATT...

Ramöljetter förenklar trådningen av ramarna och förhindrar att tråden skär in i träet.



12 VOLTS
UTSPÄNNING
GER EN OFARLIG
SPÄNNING

TRÅDFÖRSÄNKARE ELEKTRISK TVÅPOLIG 230 VOLT

ART NR 602356

Tvåpolig 12-volts elektrisk trådförsänkare för nedsänkning av tråd i vaxmellanvägg som ansluts till 230 volt. Genom att koppla de två isolerade anslutningarna mot ramtrådens båda ändar värms tråden upp tillräckligt för att smälta in vaxet. Värmen gör att vaxet mjukas upp och enklare fäster i tråden.



TRÅDSTRÄCKARE MED TRÅDRENSNING PLAST ROSTFRI

ART NR 602357

Trådspännare med gult plasthandtag som spänner trådar som blivit slappa genom att tråden veckas och därmed dras ihop. Försedd med ett greppvänligt halkfritt handtag i gul plast. Enkel konstruktion som håller ramtrådarna uppspända. De massiva ståltrissorna veckar tråden effektivt, vilket gör att tråden spänns ihop. Rulla tråden genom att klämma fast tråden mellan trissorna och dra långs med tråden. Upprepa proceduren tills tråden är välspänd.



TRÅDSTRÄCKARE MED TRÅDRENSNING TRÄHANDTAG ROSTFRI

ART NR 602358

Trådspännare med ergonomiskt trähandtag och rostfria trissor som spänner trådar som blivit slappa genom att tråden veckas och därmed dras ihop. Försedd med ett greppvänligt, ergonomiskt och halkfritt handtag i trä. De massiva ståltrissorna veckar tråden effektivt, vilket gör att tråden spänns ihop. Rulla tråden genom att klämma fast tråden mellan trissorna och dra långs med tråden. Upprepa proceduren tills tråden är välspänd.

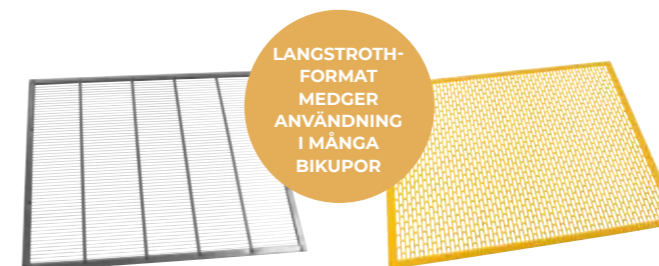


KUPTILLBEHÖR

Utöver bikupan och ramarna finns ett brett sortiment tillbehör som kompletterar kuporna och underlättar i biodlingen. Honungsbin är domesticerade och klarar sig inte utan omvårdnad av biodlaren. Därför är det lika viktigt som vid anskaffning av andra hus- och bruksdjur att ha kunskap och tillförlitliga redskap. I Willabs sortiment kan biodlaren hitta nödvändiga och prisvärda produkter men även mer avancerade lösningar som gör biodlingen både lättare och roligare.

TÄCKSKIVOR/FODERPLATTOR

Täckskivan/foderplattan används för att förhindra att bina bygger fast taket med vax/propolis. Skivan är multifunktionell och tack vare hålet i mitten kan skivan även användas vid både utfodring och honungsskörd. För utfodring tar sig bina upp genom hålet till fodret som placeras ovanpå skivan med lämplig utfodrare. Inför honungsskörd kan bitömmare användas för att skonsamt tömma skattlådorna på bin.



LANGSTROTH-FORMAT
MEDGER
ANVÄNDNING
I MÅNGA
BIKUPOR

SPÄRRGALLER LANGSTROTH ROSTFRI

ART NR 602345

Spärrgaller i rostfritt för Langstroth-formatet. Lägg spärrgallret mellan yngelrum och skattlådor för att hålla drottningen kvar i yngelrummet. Försett med runda avskiljartrådar skadar dessa inte bina som klättrar igenom. Formatet är Langstroth vilket innebär att detta passar bra till Willabkupan. Rostfritt stål är ett slitstarkt material som effektivt går att tvätta t.o.m med högtrycksvätt.

SPÄRRGALLER LANGSTROTH PLAST

ART NR 602346

Spärrgaller i gul plast för Langstroth-formatet. Lägg spärrgallret mellan yngelrum och skattlådor för att hålla drottningen kvar. Försett med mjuka avskiljare som inte skadar bina. Formatet är Langstroth vilket innebär att detta passar bra till Willabkupan m.fl. Tillverkat av tvättbar plast för lång livslängd. Enkel att rengöra.

FODERLÅDOR OCH FODERRAMAR

Willabs foderramar och utfodrare är designade för att på ett säkert sätt utfodra bina med sockerlösning eller lämpligt foder och proteintillskott vid behov. Som inför invintring på hösten, avläggare under sommarsäsongen eller vid brist på blommande dragväxter (nektar- och pollengivande blommor).

All utfodring av bin måste ske i slutet system inne i bikupan, för att inte sprida sjukdomar, orsaka röveri (vid öppen matning uppmuntras bina till att stjäla från andra bisamhällen, så kallat röveri) eller manipulera honungens äkthet vid matning av exempelvis avläggare som fodras intill honungsproducerande bisamhällen.

Toppmatade utfodrare placeras över foder-skivan, bina kommer sedan åt fodret inifrån kupan utan att drunkna och kan ha fodret i fred. Ramfodrare sitter inne i kupan. Man lyfter då ut en eller två ramar ur kupan och sätter istället in ramfodrare.



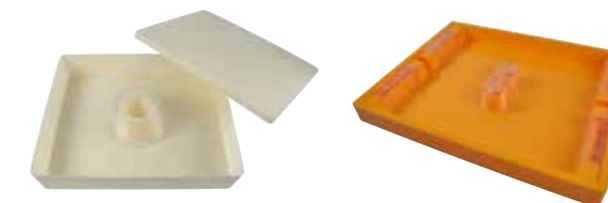
FODERPLATTA/TÄCKSKIVA LANGSTROTH-KUPA OBEHANDLAD TRÄ

ART NR 602307

Ersättnings/extra foderplatta för Willabkupan i obehandlad nyzeeländsk tall. Foderplattan/täckskivan placeras mellan sargarna och/eller taket. Foderplattan/täckskivan blir en viktig funktion i skapandet av ett nytt bisamhälle. Används artikeln som täcksiva tar bina sig genom hålet i mitten upp till fodret som placeras ovanpå skivan med lämplig utfodrare. Används artikeln som täcksiva förhindrar den att bina bygger fast taket med vax.

SPÄRRGALLER

Många biodlare föredrar att använda sig av ett så kallat spärrgaller för att skilja skattlådorna med honung och bidrottningen och hennes yngel åt. När biodlaren sedan skördar honungen är man säker på att inga bilarver följer med i honungen. Willabs spärrgaller finns i både plast och rostfritt stål som båda är mjukt rundade för att inte skada bina när de passerar genom gallret.



FODERTOPP 6L VOLYM

ART NR 602442

Fodertopp tillverkad i plast med en volym på 6 l som placeras ovanpå Willabkupan för enkel utfodring. Kopp som förhindrar bin att drunkna i genomskinlig plast över ingångshålets sarg. Tättslutande lock som förhindrar nedsmutning av fodret. Placeras mellan täcklock och tak på Willabkupan. Bina hämtar själva fodret genom att ta sig genom hålet i täcklock och fodertopp.

UTFODRINGSTOPP LANGSTROTH PLAST

ART NR 602352

Utfodringstopp med 4,5 L volym i ABS-plast för användning i Langstroth-kupor. Utfodrare som placeras överst i bikupan för att kunna utfodra bin inför övervintring och under tillväxtperioder. Konstruktionen minimerar risken för att bina drunknar. Vår utfodringstopp har plats för 4,5 liter sockerlösning. Tillverkad i orange tvättbar ABS-plast. Utfodringstoppen placeras överst i kupan och förser bisamhället med foder inför övervintring.



FÖR UTFODRING DIREKT I KUPLÅDAN

FODRINGSRAM 1/1 LANGSTROTH 6L PLAST BRED

ART NR 602349

6 L foderram i Langstroth-format 1/1 (hel) med två rör/bigångar i locket som förhindrar att bina drunknar under utfodring. Tillverkad i PP-plast. Tar upp motsvarande 2 st normala ramar. Plasten är värmetålig och därmed avsköljningsbar i hett vatten. Bra för utfodring av sockerlösning till exempelvis nya bisamhällen/avläggare, mindre samhällen och för invintring. Foderramen placeras i ytterkant av binas yngellådor.

BITÖMMARE

Bitömmaren monteras enkelt över hålet på foderplattan/täckskivan och placeras mellan yngellådan och skattlådorna. Efter 1-3 dygn har bina gått ner till yngellådorna och biodlaren kan plocka med lådorna hem för att skördas.

TVÄTTBAR
ABS-PLAST
UTAN RISK FÖR
SPRICKOR OCH
BROTT I YTAN



BITÖMMARE LANGSTROTH PLAST

ART NR 602313

Bitömmarplatta för Langstroth-formatet tillverkad i ABS-plast med kanaler för separering av bin från samhället. Tommare kallas även exkluderare och används för att hålla drottningen i bottenlådan medan arbetsbina tillåts lämna lådan. Bitömmaren levereras som en enhet där de olika gångarna med deras anpassade öppningar håller drottningen kvar i lådan under. Ingen montering krävs, då bitömmaren placeras mellan de olika lådorna utan behov av festsättning/montering.



BITÖMMARE 8-VÄGARS PLAST GUL

ART NR 602334

Bitömmare med 8 vägar för montering på foderplatta. Bitömmaren underlättar arbetet med att skatta honung genom att styra bort bina från skattlådan. Konstruktion i hårdplast som monteras på en foderplatta. 8 vägar för bina att ta sig ut. Bitömmaren placeras mellan skattlådan och yngelrummet så att de bin som finns i skattlådan kan ta sig ner i yngelrummet men inte tillbaka till skattlådan. Några timmar efter att bitömmaren placerats på plats kan man sedan ta ut honungskakorna.



MARKSTATIV BIKUPA LANGSTROTH PLAST MED RAMHÄNGARE

ART NR 602314

Markstativ för Willabkupan i svart PP-plast med ramhållare i rostfritt stål. Konstruktionen klarar större laster och ser till att kupan står stabilt på underlaget. Markstativet gör att du får upp bikupan från marken vilket ger en bra arbetsställning. De utskjutningsbara ramhållarstängerna hjälper till genom att du placerar de urtagna ramarna tillfälligt på dessa under öppningen av kupan. Plats till upp till 4 st ramor samtidigt. Passar bikupor med Langstroth-format.

TVÄTTBAR
POLYPRO-
PYLENPLAST
SOM TÅLER
VÄRME OCH
KYLA

INSAMLING/SKÖRD AV POLLEN, PROPOLIS OCH HONUNGSVAXKAKA

Bin producerar mer än bara honung. Insamling av pollen är populärt i stora delar av världen och intresset för pollen ökar även i Sverige. Pollen kan ätas färskt eller torkat som näringstillskott. Honung i vaxkaka är en exklusiv produkt. Här vill biodlaren kunna se till att bina kan bygga nytt fint bivax som går att äta direkt med honungen i.

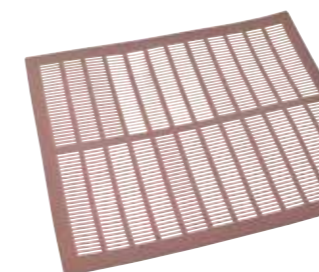
Propolisgaller används för att effektivt och hygieniskt kunna samla in propolis från bisamhället. Propolis är en antiinflammatorisk substans som bina tillverkar och använder för att skydda bikupan mot bland annat svampangrepp och som tätning i springor. Propolis används i hälsokost och i hudvård för sina vårdande och antiinflammatoriska egenskaper.



FLUSTER PLAST JUSTERBART RÖTT

ART NR 602321

Justerbara fluster i plast för användning i bikupor av t.ex. Langstroth-format. Tillverkat i slagtålig temperaturbeständig röd plast vilket gör att bina lätt hittar flusteröppningen. Används som dörr (fluster) och släpper enkelt in och ut bin. Flustret är avtagbart då de medföljande skruvfästena medger att flustret kan lyftas ut för t.ex. rengöring. Vänder man flustret upp och ner kan det fungera som ventilation i kupans flusteröppning.

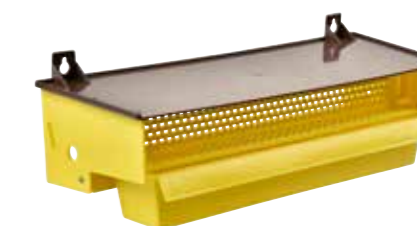


SAMLAR IN
ÅTRÅVÄRD
PROPOLIS

PROPOLISGALLER LANGSTROTH PLAST

ART NR 602347

Galler för insamling av propolis. Tvättbart propolisgaller tillverkat i EPS-plast, vilket medger avsköljning och rengöring under rinnande varmt vatten. Läggs över ramarna för att samla in propolis. Bina kittar igen springorna i gallret med propolis. Propolisgallret kan frysas in för att göra det lättare att skörda den då krispigare propolisen från gallret.



POLLENFÄLLA LANGSTROTH PLAST

ART NR 602353

Pollenfälla för Langstroth-kupor i gul plast för insamling av pollen. Bina flyger in i kupan genom gallret och tappar då de pollenkorn som de har på benen. Pollenkornen ramlar ner i korgen under fällan. Korgen dras enkelt ut och kan skördas på färskt pollen. Fäst på utsidan av bikupan vid flustret. Den fungerar bäst om bina får vänja sig vid pollenfällan några dagar, håll då gallret öppet.

SÄKRA OCH MÄRK BIKUPAN

För att få god ventilation och bra arbetshöjd finns det markstativ med praktisk ramhångare för avlastning under arbete i bikupan. Spännremmar och låsningar är bra för att stormsäkra bikupan och hålla ihop kuporna vid flytt. Biodlare kan med fördel märka sina bikupor med siffror för att hålla ordning i bigården.

11234567890
1234567890



NUMMERARK BIKUPA 1-10 PLAST

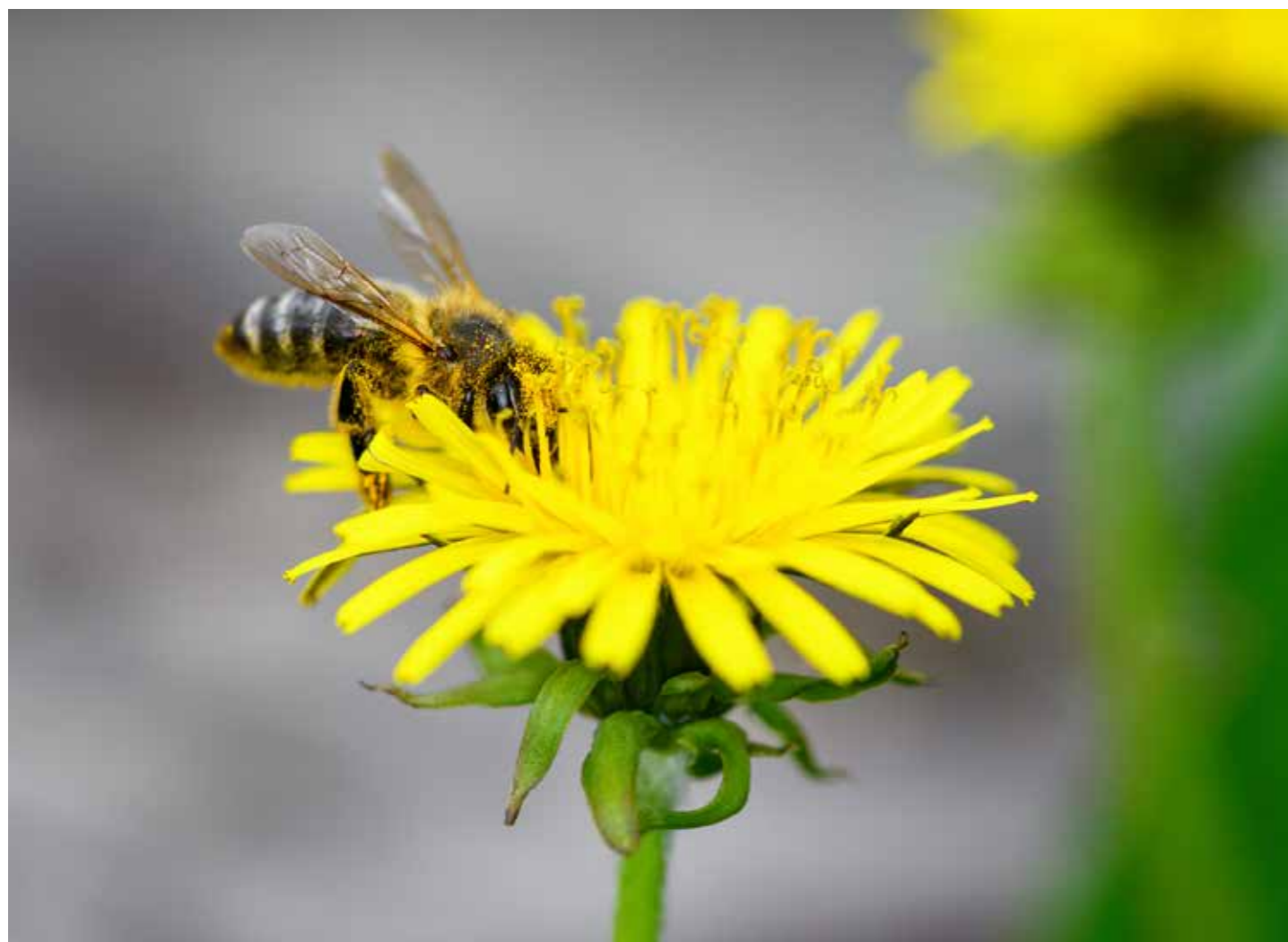
ART NR 602437

För att enklare kunna skilja kupor eller lådor åt vid flyttning av kan de enkelt och väderbeständigt märkas med dessa plasticsiffror. Plasticsiffrorna spikas fast på bikupan för individuell märkning. Siffror 0-9 i ABS-plast. Ett ark innehåller 2 st av siffrorna 0 samt 2-9 och 3 st av siffrorna 1. Två spikhål på varje siffra.

NUMMERSKYLTA BIKUPA NUMMERADE 1-100 Ø35MM PLAST

ART NR 602438

För att enklare kunna skilja kupor eller lådor åt vid flyttning kan de enkelt och väderbeständigt märkas med dessa brickor. Säljs i förpackning om 100st numrerade från 1 till 100. Ett hål i toppen av brickan för festsättning eller fastbindning med snöre eller dylikt. Runda brickor tillverkade av ABS-plast.





RAMBÄRARLIST METALL 10 RAMAR

ART NR 602330

Rambärralist i ytbehandlad metall för Langstroth-format med plats för upp till 10 rammar. En rambärralist i metall hjälper till att förhindra att ramarna "klistras" fast och ser till att ramarna hänger fast ordentligt under användning. Två rambärralister behövs för varje låda/sarg och de fästs enkelt med ett par träskruvar. Rambärralister säljs styckvis, så observera att 2 behövs för varje låda/sarg. Rambärralister är ett enkelt sätt att minska risken för igenklistrade rammar.

HÅLLER IHOP
BIKUPORNA
ÄVEN UNDER
HÅRD VIND



LÅDLÅSNING FJÄDRANDE METALL 20-PACK

ART NR 602331

Lådlåsning som håller de olika lådorna/sargerna på plats under lyft och besvärliga vindförhållanden. Ett bisamhälle består ofta av flera lådor/sargar staplade ovanpå varandra. För att dessa skall stanna på plats behövs ibland en s.k lådlåsning. Lådlåsningarna monteras enkelt ovanpå trälådor utan behov av specialverktyg. Normalt används endast 2 per låda/sarg. Det medföljer en påse med lämpliga stjärnskruvar. Säljes i 20-pack vilket räcker till ca. 10 lådor/sargar.



LÅDLÅSNING HAKE METALL

ART NR 602332

Justerbar lådlåsning av spännmodell tillverkad i rostskyddad metall. Med en lådlåsning för bikupelåda/sarg garanteras att kupan håller ihop även under ogynnsamma förhållanden. Tillverkad i kraftigt ytbehandlad metall och det behövs 2-4 st per låda. Används för att säkra dina bikupor för att klara blåsiga och utsatta områden. Monteras enkelt med hjälp av 6 st skruvar (medföljer ej). Justerbar konstruktion medger bra passform för flera modeller.



GER ÖKAD
STABILITET

HÖRNBESLAG STAPLING BIKUPA

ART NR 602435

Hörnbreslag i rostskyddad stål för montering på trälåda/sarg för stabilitet och stötskydd. Monteras på bikupans hörn med 6 spikar (ingår ej). Ger ökad stabilitet och skyddar kupans hörn.

ROSTSKYDDAD
OCH VÅDER-
BESTÄNDIG
KONSTRUKTION



SPÄNNREM BIKUPA METALL 5M

ART NR 602333

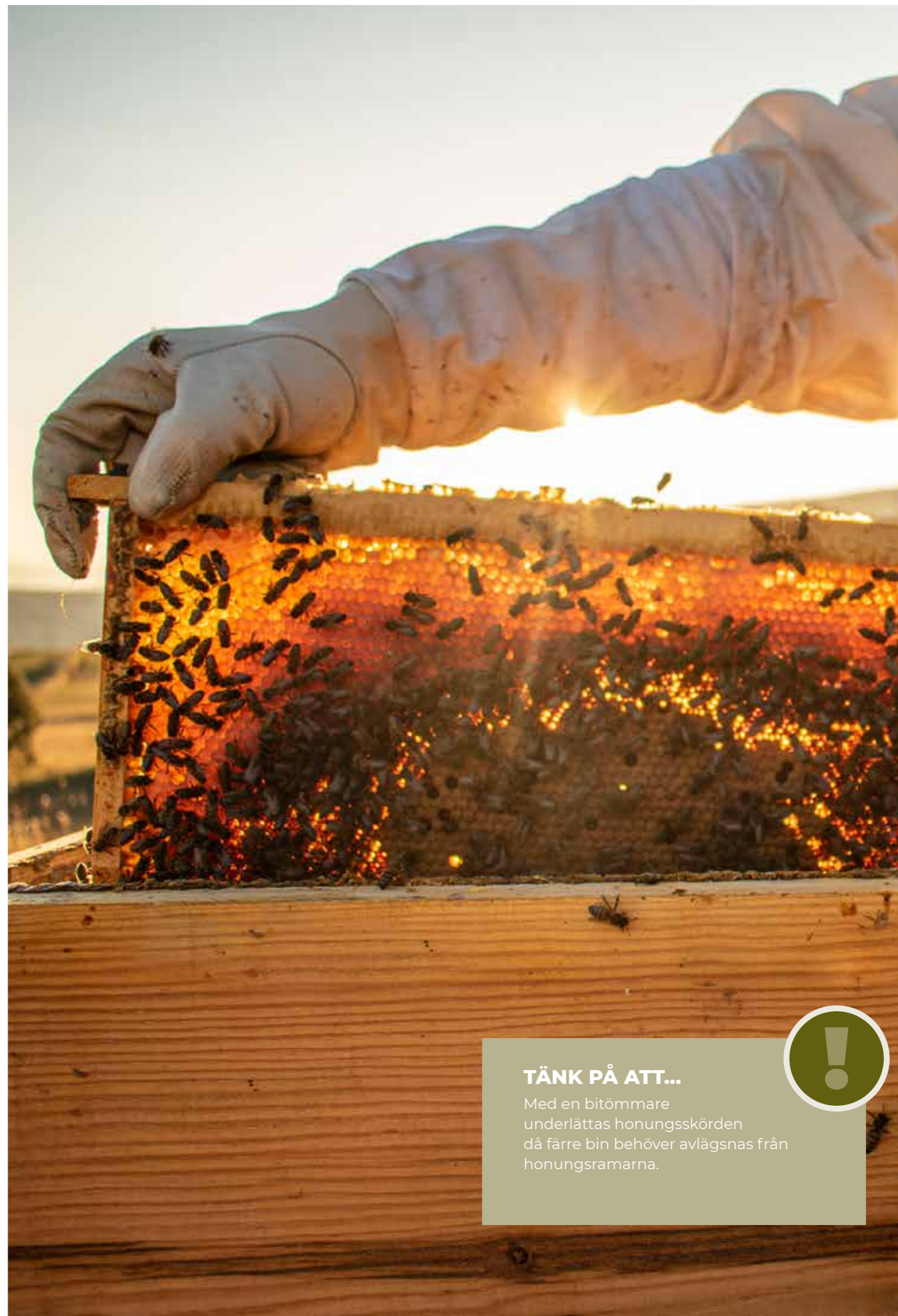
5-meters spännrem i slitstark nylon med rostskyddad metallspännare konstruerad för att hålla ihop flera högstaplade kupor. Remmens bredd gör att den har ett kraftigt tag om kupan och förhindrar att remmen glider av under användning. Gul färg på remmen gör att den syns väl även i dunkel belysning. Enkel konstruktion som gör att du utan verktyg kan spänna ihop dina kupor även vid högstapling. Inga verktyg behövs för att spänna ihop bisamhället.



HANDTAG BIKUPA ROSTSKYDDAD

ART NR 602436

Handtag i rostskyddad metall för montering på trälåda/sarg i syfte att underlätta lyft. Tillverkat i galvaniserad metall med fyra spikhål. Mått: 110x90mm. Är lådorna fulla med honung kan de vara tunga och svåra att lyfta. För att enklare kunna flytta och hantera lådorna kan två av dessa handtag monteras.



TÄNK PÅ ATT...

Med en bitömmare underlättas honungsskörden då färre bin behöver avlägsnas från honungsramarna.





SKYDDSKLÄDER

Biodlarens specialkläder skyddar mot bisticck och håller biodlare och besökare bekväma och säkra under bigårdsbesök. Det är inte alltid bina försöker sticka biodlaren men skyddsklädsel rekommenderas vid allt arbete i och kring bigården.

Willab erbjuder allt från enklare nätförsedda huvor som skyddar ansikte och hals till heloveraller med nätförsedd huva eller kåpa som har många praktiska och bekväma funktioner.

Komplettera med slitstarka handskar som håller tätt och hindrar bina från att ta sig in innanför klädseln. Enklare huvor lämpar sig bra till besökare som endast står vid sidan av och observerar arbetet. Heloverall med ventilering passar utmärkt för biodlaren som spenderar många timmar i sommarvärmen.



BIOVERALL/HUVA 100 % BOMULL VIT

Vit heldräkt tillverkad i 100 % bomull med luftig passform och avtagbar och bred huva med bra synfält. Praktisk konstruktion med dold dragkedja, dubbla bröstfickor och byxfickor. Resår vid armar/fötter/midja. Försedd med praktiska fickor, två bröstfickor med korbörstängning samt två byxfickor. Dräkten tvättbar i 60°, huvan handtvättas. Skyddar mot bisticck vid arbete i bigården. Resårer hindrar bin från att ta sig in via armar och ben.

ART NR 604683 | M
ART NR 602391 | L
ART NR 602392 | XL
ART NR 602393 | XXXL

BIDRÄKT HEL 2-LAGERS SLÖJA POLYESTER VIT

Ventilerad heldräkt tillverkad i mjuk tunnare polyester med dubbla lager nät för en bekväm och lätt känsla. En helventilerad bidräkt som gör arbetet i bigården sommartid svalare. Praktiska fickor gör att man kan bära med sig de redskap som behövs. Resår i midjan för bättre passform. Dräkten är försedd med praktiska bröstfickor med korbörre, två större och två mindre byxfickor samt resår vid armar och fötter. Avtagbar huva med dolda dragkedjor. Heldräkt som skyddar mot bisticck

ART NR 602394 | M
ART NR 602395 | L
ART NR 602396 | XL

BIDRÄKT HEL 3-LAGERS SLÖJA BOMULL PREMIUM VIT

Vit heldräkt tillverkad i 100 % bomull med luftig passform och avtagbar och bred huva med bra synfält. Praktisk konstruktion med dold dragkedja, dubbla bröstfickor och byxfickor. Resår vid armar/fötter/midja. Försedd med praktiska fickor, två bröstfickor med korbörstängning samt två byxfickor. Dräkten tvättbar i 60°, huvan handtvättas. Skyddar mot bisticck vid arbete i bigården. Resårer hindrar bin från att ta sig in via armar och ben.

ART NR 602397 | M
ART NR 602398 | L
ART NR 602399 | XL



BIJACKA/HATT 1 LAGERS 100% BOMULL

Kakifärgad bijacka som är enkel att komma i och ur och kan bäras utanpå kläderna. Skyddar mot bisticck vid arbete i bigården. Resårer hindrar bin från att ta sig in via armar och midja. Huvan kan öppnas med dragkedja. Praktisk magficka med knappstängning.

ART NR 602462 | L
ART NR 602463 | XL
ART NR 602464 | XXXL



BIOVERALL BARN

Låt barnen delta i arbetet på bigården. Funktionell bidräkt som passar barn mellan 7-12 år. Öppningsbarslöja med dolda dragkedjor.

ART NR 604169 | 7-9 ÅR
ART NR 604170 | 10-12 ÅR





HANDSKAR FÅRSKINN/ KANVAS GUL

Enklare bihandske tillverkad av tjockare äkta fårskinn i gul färg och försedd med lång ärm i tunnare vit bomull. Handsken är en längre modell som går högt på armen med gummiresår vid mynningen. Skyddar mot bistic vid arbete i bigården. Hög mudd håller handsken på plats och förhindrar bin från att ta sig in i handsken.

ART NR 602384 | M
ART NR 602385 | L
ART NR 602386 | XL



BIHANDSKE FÅRSKINN/ CANVAS/VENTILERAT NÄT GUL

Bihandske i mjukt och bekvämt äkta fårskinn i gult med lång ärm i naturfärgat tjockare bomull/canvas med nätventilation. Går högt på armen för ökat skydd vid arbete med bina. Med resår försedd mudd som håller handsken på plats. Skyddar mot bistic vid arbete i bigården.

ART NR 602451 | M
ART NR 602452 | L
ART NR 602453 | XL

VENTILERAD



BIHANDSKE FÅRSKINN/ VENTILERAT TRELAGER VIT

Bihandske i mjukt och bekvämt äkta fårskinn i vitt med lång ärm i trelagers nät. Mudden består av nät i tre lager som skyddar mot stick men samtidigt ventilerar handsken för ökad komfort. Hög mudd håller handsken på plats och förhindrar bin från att ta sig in i handsken.

ART NR 602465 | M
ART NR 602466 | L
ART NR 602467 | XL



HANDSKAR FÅRSKINN/ BOMULL VIT

Bihandske i mjukt och bekvämt äkta fårskinn i vitt/beige med lång ärm i naturfärgat tjockare bomull/canvas. Skyddar mot bistic vid arbete i bigården. Hög mudd håller handsken på plats och förhindrar bin från att ta sig in i handsken.

ART NR 602388 | M
ART NR 602389 | L
ART NR 602390 | XL



BIHATT PREMIUM BOMULL ONE-SIZE GUL

ART NR 602400

Brun/naturfärgad premium-bihatt i solhattmodell med fastsydd slöja tillverkad i polyester. Hatten hålls på plats med både spänne under hakan samt elastiska ärmgenomföringar med metallspänne. Nätet går ner till bröstet och har resår vid mynningen. Mindre täckande skyddsklädsel lämplig för besökare eller mindre krävande uppgifter i bigården. Modellen med sitt breda synfält och goda ventilation upplevs som luftigt öppen. Polyester material gör den fördelaktigt avtvättningsbar och tålig.



BISKÄRMSTOPP/HATT JUSTERBAR BOMULL VIT

ART NR 602403

Vit fyrkantig bihuva i två delar tillverkad i bomull och nylon med bred hatt/skärm som ger stort synfält. Enkelt plagg för att skydda ansikte och hals från bistic. Lätt att ta på och av. Huvan är förstärkt med metallskenor för bättre stabilitet. Bihuvan går ner till bröstet och är försedd med elastiska ärmgenomföringar som håller huvan på plats. Luftig passform. Enklare skyddsklädsel lämplig för besökare eller mindre krävande uppgifter i bigården. Tvättbar i 40°.



PRISVÄRD

BIHATT 100 % BOMULL BUDGET UNIVERSAL STORLEK VIT

ART NR 602404

Bihatt som skyddar ansiktet från bistic. Bihatt av enklare modell som är lätt att ta på vid arbeten i bigården. Lämplig för besökare eller mindre krävande uppgifter i bigården. Tillverkad i tunn bomull med svart nylonnät. Två metallringar håller hattens form. Skyddar endast ansikte, slutar runt halsen med justerbar snörning/spänne. Skyddar ansiktet mot bistic samtidigt som den är sval på sommaren.



TIPS!

Ventilerade skyddskläder gör arbetet i bigården behagligare under varma sommardagar

BIGÅRDSREDSKAP

Under bigårdsarbete behöver biodlaren olika verktyg för att kunna lossa, lyfta och inspektera biramarna. Kupkniven fungerar utmärkt till att skrapa rent från vildbyggt vax eller lossa ramar som kittats fast med propolis. Kaktången används för att ergonomiskt kunna lyfta upp biramarna från kupan.



BIBORSTE TRÄHANDTAG NATURBORST

ART NR 602342

Dubbelradig 450 mm lång biborste med naturborst försedd med greppvänligt trähandtag. En biborste är till för att skonsamt avlägsna bin som inte lämnar ramen efter rökpustning. Borstens egenskaper borgar för att bina förblir oskadade. Två rader av naturborst gör det enkelt och effektivt att skonsamt avlägsna orädda bin. Handtagets utformning är greppvänligt och behagligt även vid användning utan handskar. Den 450 mm långa borsten är enkel att handha och rengörs med varmt vatten.



BIBORSTE PLASTHANDTAG SYNTETBORST

ART NR 602343

Enkelradig 450 mm lång biborste med plastborst försedd med greppvänligt plasthandtag. Borstens egenskaper borgar för att bina förblir oskadade. Syntetborsten gör det enkelt, effektivt och extremt skonsamt att avlägsna bin. Handtagets utformning är greppvänligt och behagligt, även vid användning utan handskar. Änden kan användas för att bända upp kupor med.



BIBORSTE TRÄHANDTAG AVDRAGARÄNDE HÄSTBORST

ART NR 602344

Dubbelradig 400 mm lång biborste med hästborst försedd med greppvänligt trähandtag och avdragarände i stål. Dubbla rader av hästborst gör det enkelt, effektivt och extra skonsamt att avlägsna orädda bin. Borsten är enkel att handha och rengöra. Borstens följ samma egenskaper borgar för att bina förblir oskadade, något som inte vanliga borstar klarar av. Soltorkas med fördel efter rengöringen.

RÖKPUST

Många biodlare använder sig av rökpust för att bina inte ska bli lika stickbenägna. Kommer i både enklare mindre modeller och större stabilare varianter med säkra förvaringslådor till transport. Specialframtaget bränsle till rökpusten gör det lätt att tända, är inte skadligt för bina och håller röken under hela bigårdsbesöket.



RÖKPUST BASIC MELLAN GALVANISERAD

ART NR 602362

Mellanstor rökpust tillverkad i galvat stål/plåt med en bälg tillverkad i trä och metall. Röken gör bina passiva vilket medför att biodlaren kan hantera kupan och ramarna utan aggressiva bin. En mellanstor 26 cm rökpust är idealisk att hantera och ger tillräcklig kapacitet för de flesta insatser. En rökpust kräver ett bivänligt bränsle.



RÖKPUST BASIC STOR GALVANISERAD

ART NR 602363

Större rökpust tillverkad i galvat stål/plåt med en bälg i trä och metall. Rökpusten har länge varit biodlarens trogna medföljare vid inspektion i bigården. Röken gör bina passiva vilket gör att biodlaren kan hantera kupan utan aggressiva bin. En stor 31 cm rökpust är idealisk för att pacificera aggressiva bin i större kupor. En rökpust kräver ett bivänligt bränsle och vårt bränsle (art nr 602368) är ett bränsle som är skonsamt men ändå effektivt nog att pacificera bina i kupan.



RÖKPUST BASIC MINI GALVANISERAD

ART NR 602364

Mindre rökpust tillverkad i galvat stål/plåt med en bälg i trä och metall. En 18 cm minirökpust är oftast tillräcklig för mindre insatser då den ändå ger tillräcklig med rök för att kunna skingra bina på mindre ytor.



RÖKPUST LADDNINGSBAR STOR USB

ART NR 602365

Rökpust med batteridrivna fläkt. Underlättar arbetet i bigården. Batteri ingår ej. USB uttag för laddning vid användning av uppladdningsbara batteri. En rökpust kräver ett bivänligt bränsle och vårt bränsle (art nr 602368) är ett bränsle som är skonsamt men ändå effektivt nog att pacificera bina i kupan.



RÖKPUST PREMIUM STOR ROSTFRITT

ART NR 602366

Stor rökpust i rostfritt stål och plåt med stor kapacitet och effektivitet. En premium modell på hela 34 cm 18 cm som ger stora mängder rök och klarar tomma hela samhällen med endast ett par puster. En rökpust kräver ett bivänligt bränsle. Vårt bränsle (art nr 602368) är ett bränsle som är skonsamt men ändå effektivt.

ELDRIVEN
VILKET
UNDERLÄTTAR
ARBETET

BRA
ROSTSKYDD
GER EN LÅNG
LIVSLÅNGD



TRANSPORTBOX RÖKPUST YTBEHANDLAD/ROSTFRITT

ART NR 602367

Stor låsbar handtagsförsedd transportbox i ytbehandlad/rostfri plåt för förvaring av rökpust och bränsle samt tillbehör. Används för att säkert förvara och transportera rökpustutrustningen och minskar risken för brand och rökdoft vid transport. Lådan är tillverkad i kraftigt rostfritt/rostskyddat stål och är försedd med ett greppvänligt gummertat handtag. Har ett praktiskt lås som håller lådan stängd även om den skulle råka välta under transport.

ENKEL
HANTERING



BRÄNSLE RÖKPUST 54-PACK

ART NR 602368

Bränsle till rökpust. Lätthanterligt och skonsamt bränsle till rökpust med stor rökavgång. Enkelt att anpassa mängden bränsle efter arbetets omfattning. Levereras i förpackningar om 54 bränslekapslar. Bränsle för eldning i rökpust att enkelt och snabbt få fram rök för att göra bina mer lätthanterliga och mindre aggressiva under hanteringen. Tänds enkelt med tändare eller tändstickor.

TIPS!

Med en kupkniv med flera funktioner kan man lösa många uppgifter i bigården utan att behöva släpa med sig en hel uppsättning verktyg.



ROSTFRI

KUPKNIV ERGONOMISK ROSTFRITT TRÄ

ART NR 602369

Kupkniv med ergonomiskt trähandtag och rostfritt blad för enkel bikupshandtering. Kupkniven är biodlarens trognaste redskap. Greppvänligt handtag i trä. Eggar i båda ändar varav den ena är böjd 45 grader. Med den raka eggen lossar man lådor från varandra och lyfter på täcklock. Med den böjda eggen skiljer man honungskakor åt för att enklare kunna lyfta ut dom ur lådan.

KUPKNIV YTBEHANDLAD STÅL

ART NR 602370

Multifunktionell kupkniv tillverkad av rostfritt stål med flera smarta funktioner för enkel bikupshandtering som trots sin enkla konstruktion kan användas till ett stort antal arbetsuppgifter i bigården. 270 mm lång, 150 g. Greppet är rödmålat. Egg i vinkel i ena änden och krok i andra. Hål för upphängning eller snöre. Med eggen kan man avlägsna vax från rammar och lådor. Med kroken kan man lossa och lyfta upp rammar ur lådan.

**MULTIVERKTYG TRÄHANDTAG ROSTFRI**

ART NR 602445

Flerfunktionskupkniv med trähandtag. Kupkniven har tre olikaformade skrapor, bräckjärn, spärrgallerrengörare, spikutdragare, avtagbar hammardel samt ramrengörare. Mått: 27 x 10 x 5,5 cm. Vikt: 300 g. Ett redskap som har en stor mängd användningsområden i bigården såsom att lyfta upp och rengöra rammar, slå i eller dra ut spik etc. Trähandtaget gör att man får ett bra grepp om redskapet.

**KUPKNIV I ROSTFRITT MULTIFUNKTIONELL LÅNG**

ART NR 602373

Enklare kupkniv tillverkad av rostfritt stål med flera smarta funktioner för enkel bikupshandtering. 330 mm lång, 203 g. Egg i ena änden och krok i andra. Hål för upphängning eller snöre. Med eggen kan man avlägsna vax från rammar och lådor. Med kroken kan man lossa och lyfta upp rammar ur lådan.

**RAMLYFTARE/KAKTÅNG/ KUPKNIV KOMBI YTBEHANDLAT STÅL**

ART NR 602379

Kombinerad kupkniv och ramlyft. Fjäderbelastad ramlyft i rostfritt stål där handtaget är förlängt till en kupkniv med rak egg på kortsidan. Kombinationsverktyg som kupkniv vilket underlättar och förenklar arbetet vid kupan.

**RAMLYFTARE/KAKTÅNG BREDD ERGONOMISK ROSTFRI/TRÄ**

ART NR 602380

Verktyg för att lyfta upp rammar från lådan i rostfritt stål med handtag av trä. Fjädrar håller ramlyftaren i öppet läge. Med ramlyftaren tar man tag i överliggaren på honungsrammen och lyfter rakt upp. På detta sätt kan man enkelt få ut ramarna ur lådan även om bina byggt fast dom i lådan med vildbygge.



BEHÖVER INTE ANSLUTAS TILL ELUTTAG

OXALSYREFÖRÅNGARE BATTERIANSLUTEN

ART NR 602320

Batteridrivna oxalsyreförångare för smidig användning i fält och aktiva kupor. Biodlingar utsätts ibland för angrepp och då används bl.a. oxalsyra som förångas genom upphettning direkt in i kupan. Portabel handtering i anslutning till 12 volts-batteri. Willabs oxalsyreförångare innehåller alla delar du behöver för att förångas oxalsyran. Anslutningarna är av billaddartyp försedda med tydlig märkning för + (plus) och - (minus) för säker anslutning.

VARROABEKÄMPNING

I nästan hela Sverige finns varroakvalstret som parasiterar på honungsbina och förökar sig i binas yngel. Varroakvalster påverkar bland annat binas vinterdödighet, honungsskörd och hälsa. För att hålla bina friska är det viktigt att övervaka mängden varroakvalster och behandla bina. Willab har flera lösningar i olika prisklasser för mätning och behandling med organiska syror, samma typ av behandlingsmetoder som är tillätna inom ekologisk biodling.



FÅR RAMARNA I RÄTT POSITION

RAMDISTANSVERKTYG LANGSTROTH PLAST 10 RAMAR

ART NR 602338

Ramdistanstverktøy i orange plast för jämnare och glesare fördelning av max 9 rammar av Langstroth-format. Ger ett jämnt mellanrum mellan ramarna när du väljer att minska från 10 till 9 rammar. Tillverkad i ABS-plast för enkel avtätning och rengöring. Verktøyet är forsett med ett ergonomisk handtag för bra grepp. ABS-plast är ett tåligt material som klarar slag, stötar och bändning. Genom att fördela ramarna jämnt med hjälp av ramdistansverktøyet ger du bina möjlighet att bygga mer.

**GETINGFÅNGARE FÖR 0,5/1/1,5/2L PET-FLASKOR**

ART NR 602454

Getingfångare i gul plast som används tillsammans med en pet-flaska med lockmedel. Getingfångaren trycks in i ett hål gjort i en lämplig pet-flaska som fylls med en liten mängd sockerlösning eller något annat som lockar getingarna. Pet-flaska skall för övrigt vara tät. Getingarna tar sig igenom hålet i getingfångaren i jakt på lockmedlet men kan sedan inte komma ut.



ENKEL KONSTRUKTION OCH ANVÄNDNING

MYRSYREFÖRÅNGARE PLAST

ART NR 602420

Myrsyreförångare för enkel behandling av varroakvalster i bikupan. Kompakt och förslutbar som får plats mellan rammar och täcklock. Duken av absorberande material vätes med myrsyra och placeras i etuiet med locket stängt. Etuiet placeras ovanpå ramarna i bihuset och locket öppnas varpå täcklocket läggs på.

**RAMHÅLLARE LANGSTROTH FÖR 4 RAMAR ROSTFRITT**

ART NR 602335

Ramhållare i rostfritt stål för tillfällig upphängning av rammar utanför kupan under arbete. Att hantera aktiva rammar är ett fysiskt krävande arbete. Med dessa ramhållare kan du tillfälligt hänga upp dina rammar så du lätt kommer åt de övriga ramarna. Tillverkade i rostfritt stål, vilket gör att dessa artiklar håller länge och det är inte några problem att skölja dessa i varmt vatten efter användning. Bra för ergonomi, hygien och bina!

**POLLENEXTRAHERARE/STANS ROSTFRITT**

ART NR 602450

Pollenextraherare för att plocka ut vax ur vaxkakor. Verktøy for å enkelt ekstrahere pollen ur vaxkakor. Hylsa och ten i rostfritt stål. Tenen är fjäderbelastad. En kedja förhindrar att tenen lämnar hylsan. Cylindern trycks in i en pollenfylld cell på vaxkakan. Cylindern hålls över ett kärl och den fjäderbelastade tenen trycks in så att det uppsamlade pollenet trycks ur cylindern. Enkel att rengöra.

TÄNK PÅ ATT...

Varroakvalstret är en parasit som angriper bisamhället. Obehandlad kan den orsaka stor skada. Bekämpning av varroa med myrsyra eller oxalsyra är inte särskilt dramatisk ur livsmedelssynpunkt. Myrsyra finns naturligt i honung, oxalsyra finns i rabarber. Om bekämpningen sker efter honungsskörden kommer inte syrorna att ha någon effekt på kommande års skörd. I Willabs sortiment finns redskap som underlättar bekämpningen med dessa syror.



HONUNGS- & VAXHANTERING

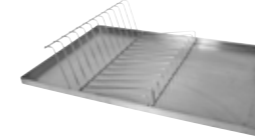
På sommaren är det dags för honungsskörd. Detta är en intensiv period för biodlaren som innefattar flera olika arbetsmoment såsom avtäckning, slungning och silning. Samtidigt är det nu man får glädja sig åt resultatet av sin biodling. Under honungsskörden krävs rätt verktyg för att kunna extrahera honungen ur vaxcellerna på ett smidigt och livsmedelssäkert sätt. Willab har ett brett sortiment med redskap och tillbehör som gör skörden enkel och rolig.



AVTÄCKNINGSSYSTEM PLAST/ ROSTFRITT KOMPLETT

ART NR 602448

Komplett avtäckningssystem bestående av avtäckningsbord i rostfritt stål med uppsamling av vaxrester och honungsspill samt bricka med ramhållare för avtäckta ramar i väntan på slungning. Botten på träget är perforerat så att honung kan rinna igenom till plastträget under medan vaxresterna stannar kvar. Kran på plastträget medför enkel hantering av honungen som samlas där. Avvaxade ramar placeras i stället på stålbrickan.



AVVAXNINGSBORD ROSTFRI BORDSMODELL

ART NR 602446

Avvaxningsställ av bordsmodell för ramar av Langstrothformat som håller ramen fixerad samt samlar upp honung under avtäckning. Tillverkat i rostfritt stål med en bricka med sarg som håller ramen på plats samtidigt som honungen samlas upp. Brickan monteras på två metallben. Ramen placeras mellan sargerna på brickan och hålls då på plats under avtäckningen. Honung som droppar från ramen under avtäckning rinner längs sargen på brickan och kan enkelt samlas upp i ett kärl.



FÖRENKLAR
ARBETET



KRAFTIG
KONSTRUKTION

AVTÄCKNINGSKNIV ELEKTRISK TRÅHANDTAG 230 VOLT

ART NR 602381

Elektisk avtäckningskniv som underlättar avtäckning av honungskakor. Det ansträngande arbetet med att ta bort vaxlocken från honungskakorna före slungning underlättas avsevärt med denna elektriska avtäckningskniv. Sladdens längd är 1,5 meter. Efter att kontakten anslutits till 230-voltsuttag och kniven kommit upp i värme dras den över ramen så att vaxlocken avlägsnas. Värmen gör att kniven enkelt tar sig genom vaxet utan mycket motstånd. Vaxresterna som samlas på kniven avlägsnas.



AVTÄCKNINGSKNIV FLAT KNIVSEGG

ART NR 602371

Rostfri avtäckningskniv med ergonomiskt trähandtag och flat egg för smidig avtäckning. Med avtäckningskniven kan man enkelt avlägsna täckvaxet från ramen inför slungning. Tillverkad i rostfritt stål med rak egg 395 mm lång. Genom att följa kanten på ramen med kniven skär man av täckvaxet och frilägger honungen för slungning. En ramkniv är inte speciellt vass och behöver inte vässas.

AVTÄCKNINGSGAFFEL MED SKRAPA

ART NR 602378

Gummerad avtäckningsgaffel av kraftig konstruktion med användbar bräckkant. Tillverkad i rostfritt stål. Egg på ena sidan av gaffeln. Avtäckningsgaffeln kan användas antingen för att lyfta bort täckvaxet eller så drar man spetsarna över vaxet för att rispa upp täckvaxet.



AVTÄCKNINGSKNIV TANDAD KNIVSEGG

ART NR 602372

Rostfri avtäckningskniv med ergonomiskt trähandtag och tandad egg för smidig avtäckning. Med avtäckningskniven kan man enkelt avlägsna täckvaxet från ramen inför slungning. Tillverkad i rostfritt stål med tandad egg 395 mm lång. Genom att följa kanten på ramen med kniven skär man av täckvaxet och frilägger honungen för slungning. En ramkniv är inte speciellt vass och behöver inte vässas.



AVTÄCKNINGSBACK

ART NR 604163

Avtäckningsback som underlättar arbetet med att avtäcka honungsramarna. Honungsramen kan vila mot trälisten, som monteras över uppsamlingsbacken, medan man avtäcker honungsramen. Vaxet hamnar på den perforerade botten i metallträget medan honungen rinner igenom och samlas i plastbacken. Honungen kan sedan enkelt tas omhand genom att tappas genom honungskranen på plastbacken. Medföljande metallock kan användas för att placera avtäckta ramar på i väntan på slungning för att undvika spill.



AVTÄCKNINGSGAFFEL 18-TAGGARS PLAST RAK GUL

ART NR 602375

Funktionell och lättvättad avtäckningsgaffel med rostfria raka tänder och plasthandtag. Enkel modell för problemfritt avlägsnande av täckvax. Genom att sticka in avtäckningsgaffelns taggar under täckvaxet och sedan bända upp med handtaget avlägsnar man täckvaxet inför slungning av honungsram.



AVTÄCKNINGSGAFFEL/-KNIV KOMBİ JUSTERBAR ERGONOMISK

ART NR 602377

Ergonomiskt utformad avtäckningsgaffel med justeringsmöjligheter tillverkad i trä och rostfritt stål. Själva gaffeln är justerbar med hjälp av vingmuttrar. Denna avtäckningsgaffel är konstruerad så att man drar den över ramen istället för att föra den framåt. Genom att låta bladet ligga an mot täckvaxet drar man avtäckningsgaffeln bakåt över ramen så att gaffeln lyfter bort täckvaxet.



HONUNGSSLUNGA MANUELL LANGSTROTH 4-RAMARS

ART NR 602443

Handdriven honungsslunga med plats för fyra ramar. Slunga i rostfritt stål som drivs med vev. Genomskinliga plexiglaslock med handtag skyddar från skador och nedsmutsning. Kullagrad underhållsfri växellåda. Enkel och behändig slunga som inte tar mycket utrymme. Slungar fyra ramar åt gången som får vändas manuellt för att slunga ur båda sidor. Tappkran finns för att reglera tömning av honung i kär. Slungningskorg kan plockas ut vid rengöring.



PRISVÄRD
RADIALSLUNGA

HONUNGSSLUNGA ELEKTRISK LANGSTROTH 8-RAMARS

ART NR 602444

Honungsslunga med eldrift 230V med plats för åtta ramar. Radialmodellen innebär att ramarna inte behöver vändas. Elmotorn kan driva slungningen i båda riktningarna och hastigheten ställs steglöst med vred. Programmerbar slungcykel möjliggör anpassning av slungning efter honungstyp etc. utan att slungningen behöver övervakas. Plexiglaslock med handtag skyddar från skador och nedsmutsning. Slungkorgen kan enkelt plockas ut ur slungan vid rengöring.



HONUNGSSLUNGA BORDSMODELL

ART NR 604162

En enkel lösning för att slunga honung ur honungsramar för den lilla biodlingen. En liten slunga i plast som slungar två ramar åt gången. Honungen tappas genom medföljande honungskran som monteras i botten på slungan. Tar ingen plats, vevan kan plockas av och placeras i hållare inne i slungan för enkel förvaring. Låg vikt.



HONUNGSPRESS ROSTFRI

ART NR 602427

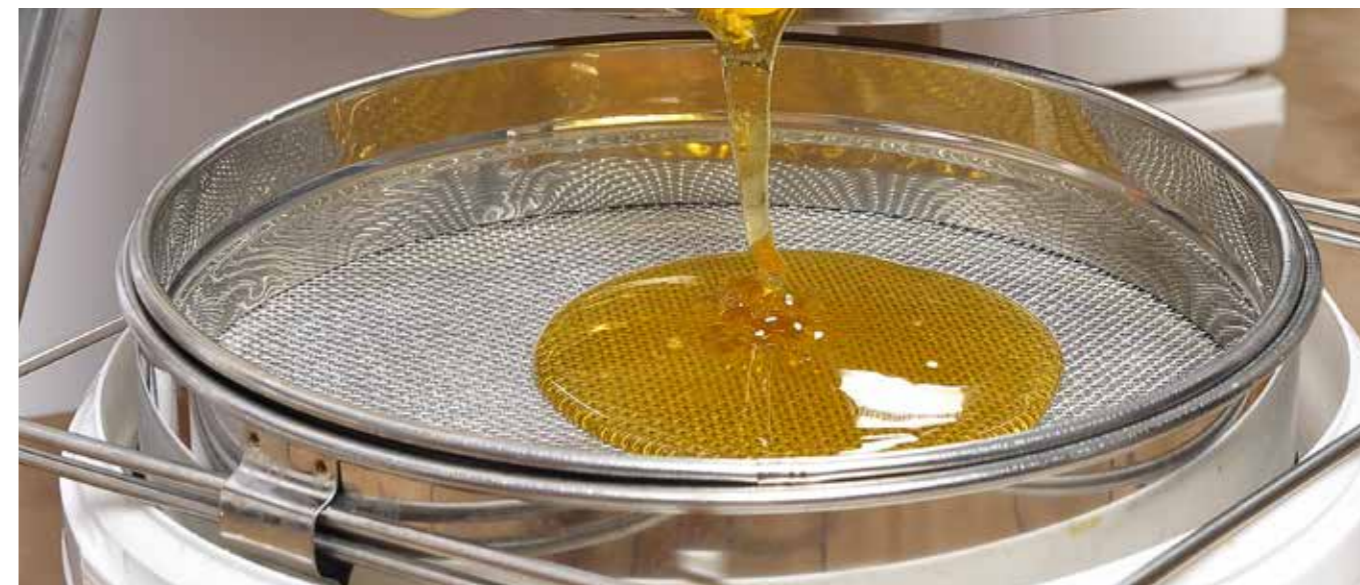
Honungspress i järn med pressgaller i hållplåt för att pressa ut honung ur avtäckningsvax. För att inte låta honungen i avtäckningsvax och vildbyggen gå till spillo kan man pressa ut och ta tillvara honungen med denna honungspress. Ställ som står på tre ben med uppsamlings och pressgaller i hållplåt. Överliggare med gängat hål för stängen, pressplatta och gängad stång med handtag. Allt i järn. Fungerar även som fruktpress.

SLUNGNING

De avvaxade honungsramarna placeras i slungan, med hjälp av centrifugalkraften kan honungen rinna ur vaxcellerna utan att vaxkakan går sönder. Vid slungningen hamnar vaxrester från avtäckningen med i honungen. Med ett stort urval silar kan biodlaren välja hur fin- eller grovsilad honungen ska vara.

Willab har två slungor att välja mellan, en handdriven slunga med plats för fyra ramar Langstroth, lagom för den lilla biodlaren. När ena sidan av vaxkakan har tömts på honung vänds ramarna och slungas sedan på andra sidan. Den handdrivna slungan är liten och smidig att ta fram och ställa undan vid behov. För biodlaren som slungar en lite större mängd honung och önskar ett mer rationellt arbete med honungsskörden passar den motordrivna slungan med plats för 8 ramar åt gången. Slungan är av radialmodell vilket innebär att ramarna inte behöver vändas under slungning.

Honung måste ha en vattenhalt på max 20 procent för att klassas som honung. Därför är det intressant att mäta både luftfuktigheten då honung snabbt drar åt sig fukt, och även kontrollera vattenhalten i honungen med en tillförlitlig refraktometer.



HONUNGSSIL RUND DUBBEL JUSTERBAR Ø240MM

ART NR 602382

Honungssil i rostfritt med grov- och finsil med handtag för placering på kär. Finsil med utdragbara handtag. Grovsil i rostfritt med diameter 240 mm. De utdragbara handtagen läggs mot kant av spann eller kär och håller silen på plats. Grovsilen kan tas ut. Enkel att rengöra och lätt avsköljningsbar med ljummet/varmt vatten.



HONUNGSSIL AVLÅNG DUBBEL JUSTERBAR Ø340MM

ART NR 602383

Honungssil i rostfritt med grov- och finsil med handtag för placering på kär. Finsil med utdragbara handtag. Grovsil i rostfritt med diameter 320 mm. Ställning för sil i rostfritt. De utdragbara handtagen läggs mot kant av spann eller kär och håller silen på plats. Grovsilen kan tas ut. Enkel att rengöra och lätt avsköljningsbar med ljummet/varmt vatten.



HONUNGSSIL DUBBEL FIN/ GROV JUSTERBAR ROSTFRITT

ART NR 602459

Honungssil i rostfritt med grov och finsil med handtag för placering på kär samt bordsställ. Ingår en ställning som håller silen upprätt om man ställer den på ett bord. Finsil med utdragbara handtag. Grovsil i rostfritt med diameter 320mm. De utdragbara handtagen läggs mot kant av spann eller kär och håller silen på plats. Grovsilen kan tas ut. Enkel att rengöra.



TIPS!

Med en honungspress tar man tillvara på honungen i vildbyggen och avtäckningsvax.



TRATTSIL MEDEL

ART NR 602457

Trattsil för filtrering av honung, medelgrov. Snöre fäst i botten på silen medför enkel tömning av silen. Enkel att rengöra. Tillverkad i nylon med medelfina maskor som hålls upp av ring av stål med en diameter av 330 mm. Stålringen placeras så att silen hänger ner i ett uppsamlingskäril med snöret i mitten. Plastringen förhindrar att snöret faller ner i honungen.

TRATTSIL FIN

ART NR 602458

Trattsil i nylon med fina maskor som hålls upp av ring av stål med en diameter av 330mm. Snöre fäst i botten av silen med en plastring i andra änden. Stålringen placeras så att silen hänger ner i ett uppsamlingskäril med snöret i mitten. Plastringen förhindrar att snöret faller ner i honungen. Genom att dra i snöret underlättas tömning av silen inför rengöring.



HÅLLER
TRATT-
SILEN PÅ
PLATS

SILSTÄLLNING ROSTFRI 32CM

ART NR 602468

Ställning för trattsil (Art.nr: 602457, 602458). En stabil konstruktion i rostfritt som håller trattsilen på plats ovanpå hink eller käril. Ring i rostfritt med tre reglerbara ben. 32 cm diameter passar de flesta hinkar och förvaringsbyttor. Genom att anpassa benen efter hinken eller kärlets brätte står den stabil. Trattsilen (ingår ej) placeras i ringen. Därefter hålls honungen i silen. Honungen passerar silen och hamnar i kärlet.



UNDERLÄTTAR
FILTRERING



HONUNGSVÄRMARE TILL SIL

ART NR 604164

Värmare som underlättar filtrering av trögflytande honung. Hängs över kanten på silen. Steglös inställning av temperatur. Drivs med 230 V. Medföljer 1,5 meter strömkabel.



HONUNGSKÄRL 20L PLAST MED HONUNGSKRAN

ART NR 604165

Honungskärl i plast som rymmer 20 L. Tättslutande lock som låses på plats. Handtag underlättar hantering av kärlet. Honungskran i plast ingår.



HONUNGSKÄRL ROSTFRI 38L MED KRAN

ART NR 604166

Honungskärl i rostfritt stål som rymmer 38 L. Tättslutande lock som låses på plats. Utfällbara handtag som underlättar förflyttning av kärlet. Utfällbart handtag på locket. Honungskran i plast ingår.



HONUNGSKRAN I PLAST

ART NR 604167

Honungskran i plast för montering på honungskärl.

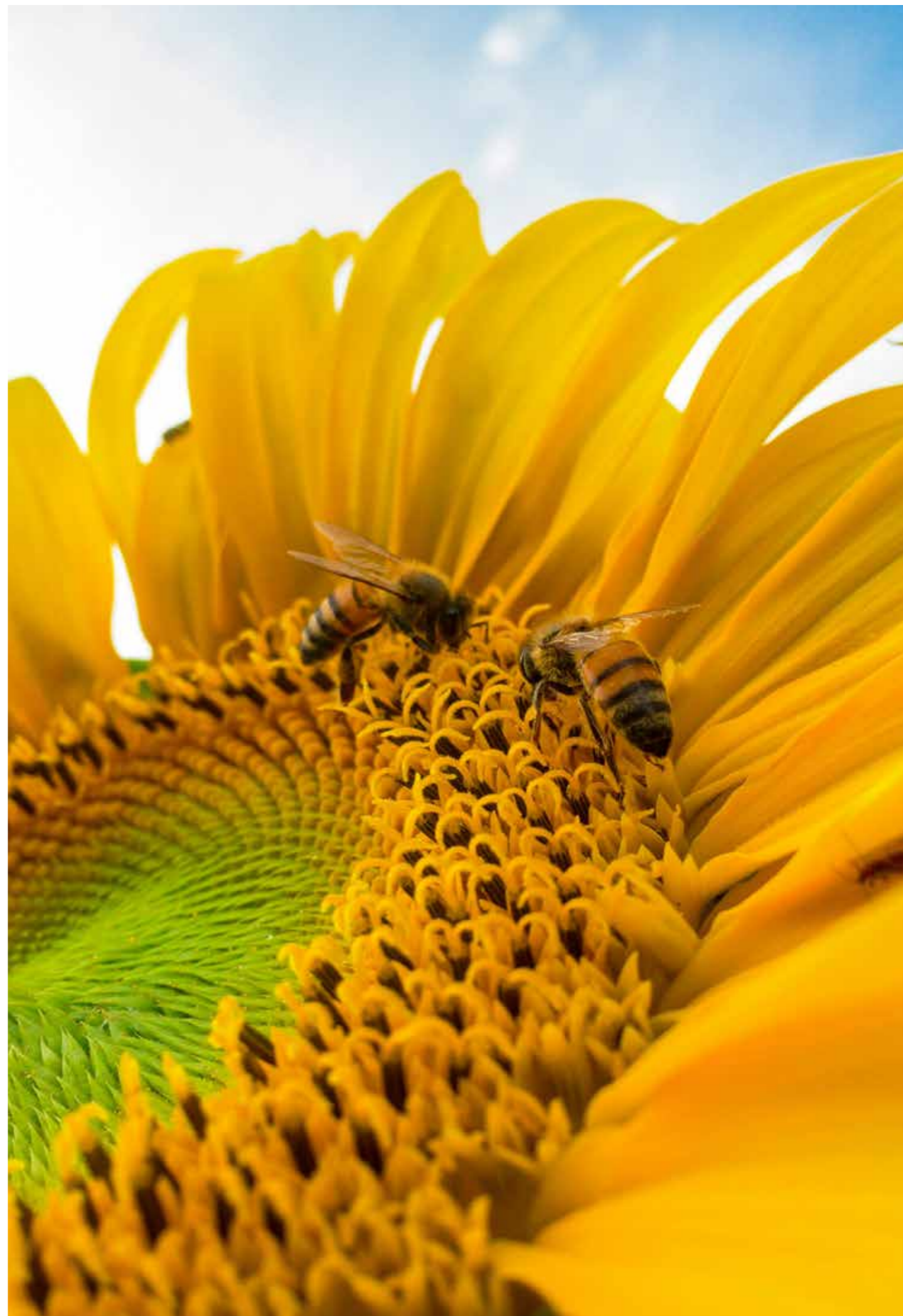
TILL-
VERKAD
I ROSTRITT
STÅL



HONUNGSKRAN ROSTFRI

ART NR 604168

Honungskran i rostfritt stål. Passar till honungskärl i plast (Art.nr: 604165)



HONUNGS- OCH VAXHANTERING

Efter slungningen väljer många biodlare att röra honungen för att få en lenare och mjukare konsistens, detta görs enkelt med en omrörare i rostfritt stål som monteras på en bormaskin.

Vaxresterna från avtäckningen kan pressas på sista honungen i Willabs frukt- och honungspres, honungskakor kan även pressas hela istället för att slungas för att få ut honungen. Bivaxet som blir över är en värdefull produkt som kan användas till bland annat kosmetika, ljusstilvverkning, bivaxdukar eller nya mellanväggar till biramarna. Bivaxet smältes ner i omgångar för att bli rent från pollen och honungsrester.



ENKEL ATT
MONTERA PÅ
BORRMASKIN



OMRÖRARE SPIRAL FÖR BORRMASKIN ROSTFRI

ART NR 602431

Honungsomrörare med spiral i rostfritt som monteras på bormaskin för omrörning av honung eller tillredning av bifoder. Längd: 610 mm, Ytterdiameter på spiral 80 mm, spiralens längd 250 mm. Rekommenderas en nedväxlingsbar/steglös bormaskin på minst 550 w.

UNDERLÄTTAR
OMRÖRNING AV
HONUNG ELLER
FODERLÖSNING



OMRÖRARE BLAD FÖR BORRMASKIN ROSTFRI

ART NR 602432

Honungsomrörare med blad i rostfritt som monteras på bormaskin för omrörning av honung eller tillredning av bifoder. Längd: 600 mm, Tendiometer 10 mm, diameter på vingarna 100 mm. Vingarna har en tjocklek på 1,2 mm. Bladens placering på tenen kan justeras steglöst. Fixeras med en skruv. Rekommenderas en nedväxlingsbar/steglös bormaskin på minst 550 w.



TILLVERKNING AV VAXKAKOR

För att smälta om bivaxet till nya vaxmellanväggar finns det tre olika modeller från Willab att tillgå. En enklare cellpräglad form i silikon och en i kraftigare aluminium där flytande vax hålls ut i formen och sedan pressas formen ihop tills dess att vaxkakan har stelnat. För biodlaren som önskar tillverka en större mängd egna vaxmellanväggar, antingen för eget återbruk i biodlingen eller för tillverkning av exempelvis rullade ljus finns präglingsvalsen i kraftig konstruktion med valsar i aluminium.



ALUMINIUM-
LEGERING



VAXKAKEFORM PREMIUM CELLPRÄGLAD ALUMINIUM

ART NR 602428

Vaxkakeform av aluminium i Langstrothformat för gjutning av vaxkakor i gedigen konstruktion. De båda delarna hålls ihop med gängjärn och ett handtag underlättar öppning och stängning. Smält vax hålls över den öppnade aluminiumformen. Därefter stänger man formen och belastar den med ett jämnt tryck. Efter att vaxet stelnat öppnas formen och vaxkakan kan lyftas ut. Kanterna skärs till med företrädesvis artikel 602441.

SILIKON



VAXKAKEFORM CELLPRÄGLAD SILIKON

ART NR 602429

Vaxkakeform av silikon i Langstrothformat. Ett enkelt sätt att gjuta sina egna vaxkakor. Smält vax hålls över den öppnade silikonformen. Därefter stänger man formen och belastar den med ett jämnt tryck över hela ytan. Efter att vaxet stelnat öppnas formen och vaxkakan kan lyftas ut. Kanterna skärs till med företrädesvis artikel 602441.

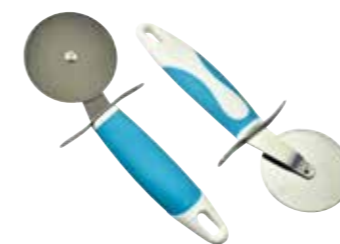
SÄKER
SMÄLTNING AV
VAX ELLER
HONUNG.



VAX- OCH HONUNGSSMÄLTARE METALL

ART NR 602402

Kärl för smältning av vax eller honung. Ett enkelt sätt att smälta exempelvis vax för gjutning av vaxkakor eller ljus. Vax kan även med fördel användas för behandling av obehandlat trä, exempelvis bikupan, för att få den väderbeständig. Då vaxet smälts genom uppvärmning av vatten sker detta jämnt och minskar risken för överhettning. Den yttre behållaren fylls med vatten. Den inre med vax eller honung för smältning. Vaxet kan enkelt hällas ut genom ett rör. Handtag i trä.



VAXKAKESKÄRARE ROSTFRI

ART NR 602441

Vaxkakeskärare för att skära till och måttanpassa vaxkakor. Greppvänligt plast-handtag med parerstång som underlättar användning. Vid egen tillverkning av vaxkakor behöver dessa skäras till för att passa i ramarna. Då är detta verktyg till stor hjälp. Roterbart blad med fäste och parerstång i rostfritt stål. Längd 120 mm. Diameter på blad 66 mm och tjocklek på blad 19 mm.

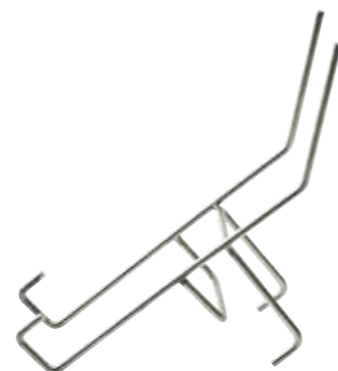


REJÄL

SLICKEPOTT I PLAST STOR

ART NR 602456

Skrapa för att tömma kärl från honungsrester. Slickepott i plast 345x75 mm med greppvänligt handtag.

GER FRIA
HÄNDER**STÖD FÖR HONUNGSTANK/SLANG**

ART NR 602387

Hinkhållare i rostfritt stål för smidig avrinning vid honungsarbete. Ger en bra lutning och har rejäla krokar som stöttar och håller hinken på plats under tiden den står och rinner av i lämpligt kärl. Underlättar tömning av hinkar, burkar och kärl. Enkel att rengöra och lätt avsköljningsbar med ljummet/varmt vatten.

SNABBT
ANALYSSVAR**REFRAKTOMETER 12-27 SPEKTRUM**

ART NR 602406

Refraktometer för mätning av vattenhalt och sockerhalt i honungen. För att avgöra honungens lagringsduglighet är vattenhalten ett viktigt mått. Med en refraktometer krävs det bara en droppe på siktglasets för att kunna fastställa vattenhalt. Visar vattenhalt från 12-27 % med automatisk temperaturkompensering. Visar Brix mellan 38-43% och Baume mellan 58-92%. Tillverkad i metall. Kompletterat med kalibreringsvätska och mejsel för kalibreringsjustering.

FLER-
FUNKTIONS**TEMPERATUR- OCH LUFTFUKTIGHETSMÄTARE**

ART NR 602455

Batteridrivna termometer och hygrometer med klocka. Visar temperatur, luftfuktighet och klockslag eller datum på en enkelt avläsbar digital display. Drivs med ett AAA-batteri (medföljer ej). För övervakning av temperatur och luftfuktighet i slungrum m.m. Levereras i kartong med instruktionsblad på engelska.

TÄNK PÅ ATT...

1. Kontrollera honungen med en refraktometer för att fastställa vattenhalten. Vid för hög vattenhalt riskerar honungen att jäsa.
2. Vaxet i kupan behöver förnyas med några års intervall. Med Willabs olika lösningar för vaxkagejutning kan man själv tillverka nya vaxkakor.



DROTTNING- ODLING

Att avla på bin är en självklarhet för binäringen precis som inom alla djuruppfödningar. I biaveln eftersträvas bland annat honungsbin som är fromma och inte är för aggressiva, håller god hälsa och producerar en stor mängd honung.

Bidrottningen är nyckeln till aveln eftersom hon är den enda som lägger ägg och parar sig. Varje bisamhälle har i regel endast en drottning. Arbetsbina märker snabbt om drottningen försvinner och föder upp nya drottningar av späda yngel för att kunna få en efterträdare. En bidrottning kan leva i upp till 5 år.

Drottningodling kräver noggrannhet, planering och kunskap. Redskapen för att lyckas kan biodlaren lämna tryggt i Willabs händer, oavsett om det är för hobbybiodlaren som föder upp drottningar för eget bruk eller yrkesbiodlaren som säljer drottningar eller avläggare professionellt.



PARNINGSKUPA EPS-PLAST KOMPLETT

ART NR 602316

Isolerad parningskupa för drottningodling i EPS-plast med plats för fyra microramar och ett utfodringsfack. Att använda EPS-plast är en beprövad teknik som har många fördelar, som isolering, lätt vikt och lätt rengöring. För att bygga ett mindre samhälle krävs endast denna isolerade parningskupa med plats för 4 rammar. Parningskupan har en separat foderbox med löstagbart tak och botten. Bina bygger själva vaxet i de fyra kakhällarna.



PARNINGSKUPA PREMIUM ISOLERAD KOMPLETT

ART NR 602318

Premium isolerad parningskupa för drottningodling i HDPE/PP-plast. Delvis isolerad med plats för 4 rammar. Kupan har snäplås för extra säker hantering och går att stapla och låsa ihop på höjden. Löstagbar bottenplatta med ventilation, innetak/täckskiva i transparent plast med foderbox med spärrgaller. Foderboxen har ett rutnät som gör att bina inte drunknar i sockerlösning/fodrer.



PARNINGSKUPA EPS DUBBEL 16-RAMAR KOMPLETT

ART NR 602319

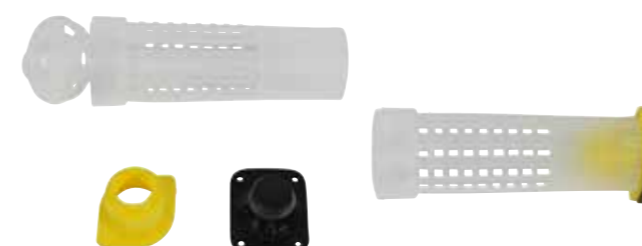
Isolerad 16 ramars parningskupa i EPS-foamplast. Med foderlåda, avskiljare och dubbla fluster. Kan slås samman till en större parningskupa. Utdragbar ventilerad botten. Kupan ger dig möjlighet att bygga mindre samhällen med minimalt med utrustning. Med hela 16 rammar går det att odla fram medelstora bisamhällen utan investering i stora kupor. Tillverkad i EPS-foam som isolerar och stänger ute ljud och kyla.



DROTTNINGODLINGSRAM 1/1 LANGSTROTH PLAST 24 BURAR

ART NR 602339

Tvåradig komplett drottningodlingsram med plats för 24 drottningcellsbehållare i plast för Langstroth 1/1 (hel) format. Drottningodlingsramen levereras komplett med hela 24 st cellkoppar och förslutningsbara drottningburar tillverkade i PP-plast. Cellkopparna används för att larva om i. Därefter växer larverna till sig i koppen och sätts i ramen för att sen placeras i bikupslådan/sargen. Kläckburarna sätts på drottningcellen först när den är täckt av vax för att förhindra att den bits sönder.



KLÄCKNINGSTUB FÖRSLUTBAR PLAST

ART NR 602417

Kläckningstub för drottningodling. Passar till artikel 602339. Går även att montera på annan ram om man så önskar. Innehåller fäste i svart plast som monteras på ramen. På fästet placeras en cellkopphållare i gul plast vari cellkopp [art nr 602418, ingår ej] placeras. Samt kläckbur som passar på cellkopphållaren och innesluter cellkoppen.



ODLINGSKASSET 110 ST CELLKOPPHÅLLARE PLAST

ART NR 602418

Odlingskasset som låter drottningen lägga ägg direkt i cellkopparna. Biodlaren slipper därmed arbetet med omlarvning och får yngel i rätt ålder i upp till 110 cellkoppar vid ett och samma tillfälle. Levereras komplett med cellkoppar. Monteras på ramen i det bisamhälle du önskar odla från. Drottningen stängs tillfälligt in i odlingskassetten för att lägga ägg i cellkopparna. De nya äggen kan flyttas över på en odlingsram för uppdragning av drottningar.



STORPACK



CELLKOPPAR PLAST 100 ST

ART NR 602419

Cellkoppar för omlarvning vid drottningodling. För användning med artikel 602417. Ett paket innehåller 1000 st cellkoppar i brun genomskinlig PP-plast.

GUMMERAD



OMLARVINGSNÅL PLAST

ART NR 602408

Röd omlarvningsnål i plast för smidig förflyttning av larver vid drottningodling. För omlarvning vid drottningodling är detta ett prisvärt verktyg. När toppen trycks ner skjuts en tunn platta/tunga ut som fångar upp larven. Därefter kan den placeras i cellkopp. Längd 116mm.

TVÅPACK



OMLARVINGSNÅL KOMBI 2-PACK PLAST

ART NR 602409

Set med två omlarvningsnålar i svart/röd plast. Denna omlarvningsnål med gummerat grepp förenklar arbetet med omlarvning. För smidig förflyttning av larver vid drottningodling. När toppen trycks ner skjuts en tunn platta/tunga ut för som fångar upp larven. Därefter kan den placeras i cellkopp. Längd på nålarna 115 mm.

ANPASSNINGSBAR
FÖRSTORINGS-
GLAS

FÖRSTORINGSGLAS PANNLAMPAN PLAST

ART NR 602410

Svart pannlampa i plast med förstoringsglas. Detta är ett utmärkt hjälpmedel vid arbete med drottningodling eller andra arbeten som kräver precision och hantering av små saker som är svåra att se med blotta ögat. Ingår i ett uti med fyra olika linser med olika förstöringsgrad. Drivs med två batterier (AA). Justerbar i storlek för bra passform.



BUR BIDROTTNING KAPSELMODELL VIT

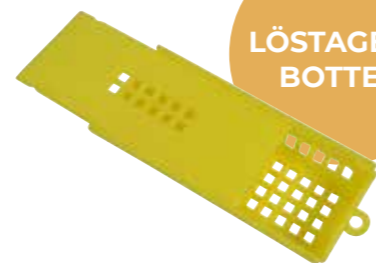
ART NR 602411

Drottningbur i vit plast för drottningceller. Försedd med nät som möjliggör för arbetsbina att mata drottningen när hon är kläckt. Används för förflyttning, tillsättning eller kläckning av nya drottningceller eller redan kläckta drottningar i bikupan.

BUR BIDROTTNING EXPANDERBAR PLAST VIT

ART NR 602412

Expanderbar/utdragbar transportbox för flytt och förvaring av drottningar. Tillverkad i vit plast som kan dras ut för att anpassa storleken på utrymmet i buren. Bur i två delar som passar i varandra. Väl ventilerad. Används för transport och tillväjning av bidrottningar.

LÖSTAGBAR
BOTTEN

BUR BIDROTTNING AVLÅNG GUL

ART NR 602413

En enkel transportbox för drottningar, i gul hårdplast med löstagbar botten. Väl ventilerad. Används för transport och tillväjning av bidrottningar.

OSKADLIG
PERMANENT
MÄRKNINGBIDROTTNINGSMÄRKNING
GIFTFRI

Doft- och giftfri märkpena väl lämpad för märkning av drottningar i syfte att skilja dem från mängden. Ej skadlig för bina. För att underlätta märkning, använd en märkbur, gärna med enhandsfattning, till exempel artikel nr 602415.

ART NR 602421	RÖD
ART NR 602422	GRÖN
ART NR 602423	BLÅ
ART NR 602424	GUL
ART NR 602425	VIT

INFÅNGARKLÄMMA
BIDROTTNING PLAST

ART NR 602416

Fjäderbelastad klämma i genomskinlig hårdplast. Används för att undvika att skada drottningen och enklare separera henne från kupan vid märkning eller annan åtgärd.



MÄRKNINGSRÖR BIDROTTNING Ø 45MM PLAST

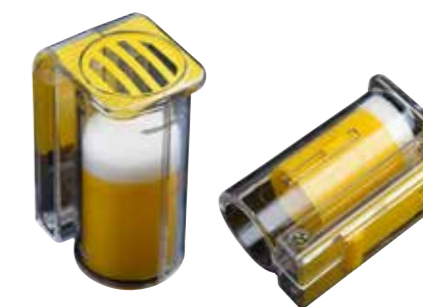
ART NR 602414

Bur för märkning av bidrottningar. Består av ett rör i genomskinlig plast med plastnät över ena öppningen samt en pistong i trä där ena änden är vadderad med skumgummi. Pistongen passar i röret med en diameter på 45mm. Genom att placera drottningen i röret och försiktigt trycka ner drottningen mot galleret med den vadderade pistongen kan drottningen fixeras mot galleret för märkning.

MÄRKNINGSBUR BIDROTTNING JUSTERBAR PLAST

ART NR 602415

Märkningsbur för bidrottningar i innovativ design. Ett lättanvänt och skonsamt redskap för märkning av drottningar som kan användas med en hand. Buren är i genomskinlig hårdplast med ett galler i gul plast som skjuts för öppningen. Drottningen placeras i buren och galleret skjuts för öppningen. Därefter förs den vadderade cylindern försiktigt uppåt tills drottningen är fixerad mot galleret. Konstruktionen möjliggör att man kan hantera buren med en hand.



WILLAB – HOUSE OF BRANDS

Willab AB grundades mitt på Bjärehalvön i nordvästra Skåne och har i över 50 år erbjudit kvalitetsprodukter inom lantbruk, häst, husdjur, stängsel, trädgård och byggnation. Vi har ett ständigt fokus på kvalitet och ställer därför höga krav vid framtagning av nya produkter. Målet med varje produkt är att användaren ska känna glädje och trygghet.

Vi har samlat vårt breda sortiment under fem kategorier:

**LANTBRUK – GÅRDSUTRUSTNING – STÄNGSEL
HÄST & RYTTARE – HÄSTVÅRD & TILLSKOTT**

Vi har ständig fokus på hög kvalitet och smidiga lösningar för ett aktivt liv på landet. Willab vill underlätta för sina kunder samt få dem att spara tid i vardagen.

Genom aktivt kvalitetsarbete, goda samarbeten med leverantörer, lyhördhet mot kunder och genom att följa utvecklingen inom lantbruket erbjuder Willab ett sortiment som är väl anpassat till dagens aktiva lantbruk, ridsport och krävande stallmiljöer.

WILLAB AB

Box 1180, 239 25 Båstad
Besöksadress: Hålarpsvägen 15
269 62 Grevie
Org nr: #556196-1813
Vxl: 0431-445 900
info@willab.se

