



VATTEN

Hitta rätt vattenkar till sommararbetet

VATTEN TILL BETET

Vatten är grunden till liv. När det gäller djurens hälsa och välbefinnande spelar tillgången till rent och färskt vatten en central roll. Med vårt sortiment av vattentråg, kar, koppar och vattenhanteringssystem kan du säkerställa att dina djur har tillgång till vatten hela sommaren.

Hela vårt sortiment håller en hög kvalitet och vi samarbetar med väl utvalda leverantörer som liksom vi förstår vikten av hållbara produkter som klarar de utmaningar vårt klimat ger. Vi hjälper gärna till med tips och råd för varje unikt behov.

WILLAB

SUEVIA

HANSBO SPORT
DESIGNED FOR EQUESTRIAN LIFE

Terana
INFRASTRUKTUR

hippofix



NORDISKA PLAST PLASTBALJA REKTANGULÄR 55L

ART NR 9000327

Rejäl universalbalja 55 l i svart återvunnen plast. Rektangulär form och med praktiska, greppvänliga handtag på alla fyra sidor.
Storlek: L710xB410xH290 mm.



NORDISKA PLAST PLASTBALJA RUND 65L

ART NR 131026 65 L

ART NR 131028 90 L

Rund universalbalja i återvunnen plast.
Storlek 65l: L610xB610xH340 mm.
Storlek 90l: L655xB655xH375 mm.

HANSBO SPORT VATTENTRÅG FLEXI

Mycket stark och tålig krubba eller vattentråg med bärhandtag. Perfekt att ställa på boxgolvet, i hagen, ta med på tävling etc.

Art.nr	Volym (l)	Färg
601031	15	Blå
601033	17	Blå
601035	28	Blå
601032	15	Svart
601034	17	Svart
601036	28	Svart



VATTENSÄCK TILL SKOTTKÄRRA BLÅ 80L

ART NR 78990010

Vattensäck lämplig att ha med på resa som gör att du slipper bära tunga hinkar då denna istället kan köras i skottkärran. 80 l.



HIPPOFIX VATTENRENING 5% 1L

ART NR 603265

Dricksvattenrening för vattenkar, vattentankar etc. Flytande desinfektionsmedel för dricksvatten. Produkten verkar i vatten för att ta bort bakterier, virus och minskar bildning av biofilm. Innehåller Väteperoxid 57,8 g/l. Doseras ca. 1ml/l vatten, se förpackning för utförlig doseringsinstruktion.



Håller vattnet
svalt och
frostfritt



WILLAB VATTENTRÅG EN BOLL 40 LITER

ART NR 603321

Isolerande vattentråg för lösdrift samt bete. Håller vattnet frostfritt ner till ca -30 °C, fungerar även perfekt på sommaren för att behålla kyla i vattnet. Stor dräneringsplugg på sidan för att enkelt kunna rengöras. R15 anslutning underifrån. 24 l/min vid 3 bars tryck. Rymmer 40 l och rekommenderas för 10-15 djur.

WILLAB VATTENTRÅG TVÅ BOLLAR 100 LITER

ART NR 603322

Isolerande vattentråg för lösdrift samt bete. Håller vattnet frostfritt ner till ca -30 °C, fungerar även perfekt på sommaren för att behålla kyla i vattnet. Stor dräneringsplugg på sidan för att enkelt kunna rengöras. R15 anslutning underifrån. 24 l/min vid 3 bars tryck. Rymmer 100 l och rekommenderas för 20-30 djur.



SUEVIA MARKPUMP SUEVIA STANDARD

ART NR 602262

Automatisk, lättgående och effektiv betespump, tillverkad i emaljerat gjutgods. Passar nöt och häst men även lämplig för kalvar. En pump till överdärlig hjälp för djurägare som har tillgång till vattendrag, sjö, bäck eller liknande. Pumpen har en sughöjd på cirka 8 meter och en suglängd på cirka 25 meter. 1 1/4" slanganslutning med R25 gänga i pumpen ingår. Bottenventil ingår EJ som standard.



SUEVIA MARKPUMP SUEVIA JUNIOR

ART NR 602263

Lättgående och effektiv betespump. Överdelen tillverkad i plastklätt gjutjärn, underdelen i UV-resistent polyetylen. På sidan sitter en drickskål för kalven som fylls på när kon trycker fram vatten i den stora drickskålen. Sughöjd ca 7 meter. 1 1/4" slanganslutning med R25 gänga i pumpen ingår. Bottenventil ingår EJ som standard.



SUEVIA VATTENTRÅG SUEVIA MOD. 630, EN BOLL

ART NR 142215

Lämplig för nöt och häst i lösdrift när tillgång till el saknas. Dubbelisolerad UV-skydd i polyetylene, R20 inv. anslutning underifrån. Kallt vatten på sommaren, frostfritt vatten på vintern. Förser upp till 20 djur med vatten, minst 10 djur behövs för att hålla träget isfritt. Trågets ventil ger ett bra flöde och vattennivå är lätt att ställa in genom att fälla upp locket. Tål ett vattentryck upp till 5 kg och är lättillgänglig för service. Stor dräneringsplugg nertill för snabb rengöring. Storlek: B 600 x L 700 x H 570 mm. Volym: 40 liter.



SUEVIA VATTENTRÅG SUEVIA MOD. 640, TVÅ BOLLAR

ART NR 142220

Lämplig för nöt och häst i lösdrift när tillgång till el saknas. Dubbelisolerad UV-skydd i polyetylene, R20 inv. anslutning underifrån. Kallt vatten på sommaren, frostfritt vatten på vintern. Förser upp till 40 djur med vatten, minst 20 djur behövs för att hålla träget isfritt. Trågets ventil ger ett bra flöde och vattennivå är lätt att ställa in genom att fälla upp locket. Tål ett vattentryck upp till 5 kg och är lättillgänglig för service. Stor dräneringsplugg nertill för snabb rengöring. Storlek: B 600 x L 1000 H 570 mm. Volym: 75 liter.



SUEVIA MARKPUMP MOD. 556

ART NR 603700

Automatisk, lättgående och effektiv betespump, tillverkad i plastklätt gjutjärn. Passar nöt och häst. Djuren lär sig snabbt att använda pumpen och pumpar då själva vatten. En pump till överdärlig hjälp för djurägare som har tillgång till vattendrag, sjö, bäck eller liknande. Pumpen har en sughöjd på cirka 7 meter och en suglängd på cirka 20 meter. 1 1/4" slanganslutning med R25 gänga till pumpen ingår. Har två inställningar. En för nöt där pumpen ger 0,4 l per pumptag och en för häst där varje pumptag ger 0,3 l. En pump kan förse 15-20 djur med vatten. Pumpen väger 32,2 kg. Slang och bottenventil ingår ej, köpes separat.



Art.nr	Volym (l)	LxBxH (mm)
144055	200	1530x54x46
144060	400	1250x820x630
144070	600	1400x1000x630
144080	1000	1800x1200x630
144081	1500	2200x1600x650

SUEVIA VATTENKAR MED VENTIL

Suevias vattenkar tillverkas i en högvärdig UV-stabiliserad mörkgrön plast. Karen levereras med flottör och avtappningsplugg, en lättillgänglig servicelucka finns även. Karen lagerföres i fem olika storlekar: 200, 400, 600, 1000 och 1500 liter. 200 liters karet är rektangulärt. 400, 600, 1000 och 1500 liters-karen är ovala i formen. Vattengiva vid 3 kg tryck: cirka 25 liter / minut. Anslutning R15 utv.

UV-beständig polyeten

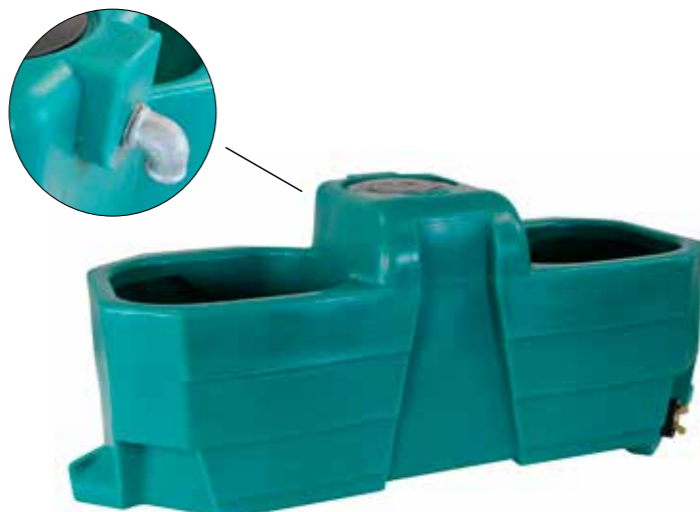


För större beteshagar

SUEVIA VATTENKAR 80L MED VENTIL

ART NR 144050

Suevias vattenkar tillverkas i en högvärdig UV-stabiliserad mörkgrön plast. Kompletterad med flottör och avtappningsplugg. Vattengiva vid 3 kg tryck: ca 25L/min. Anslutning R15 inv. Längd 990mm. Bredd: 400mm. Höjd: 390mm.



WILLAB VATTENTRÅG FLOTTÖR 125L

ART NR 603765

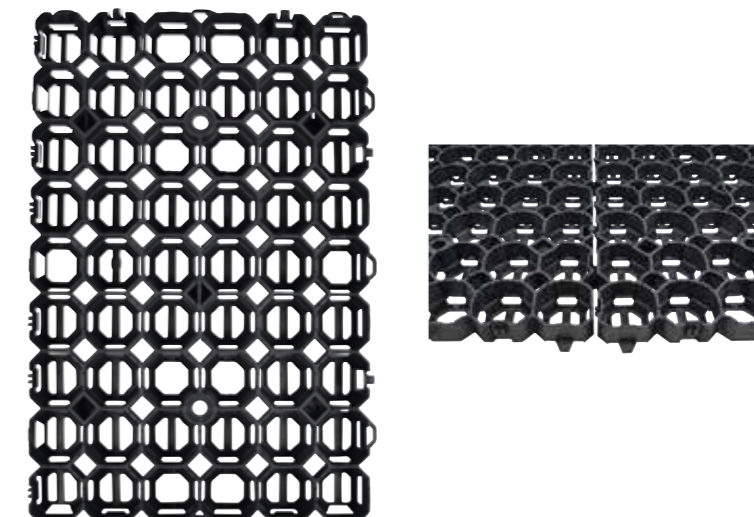
Betesvattenkar på 125 l med flottör. Tillverkad av slagttålig plast. Flottörventil med högt flöde. Bottenplugg på kortsidan underlättar tömning och rengöring. Helt slät yta i karets botten gör den lätt att rengöra. Mått 1090x640x370mm (lxbxh). Ansluter med R20 (3/4") invändig gänga. Vattennivån justeras på flottören.



STELLA GREEN MARKARMERING KLICKLÅS 60X40 CM

ART NR 604496

Markarmering tillverkad av kraftig svart 100 % PE-PP återvunnen plast. Används för att förstärka mark och förhindra utnötning av gräs samt för att förebygga potthål. Lämplig till körvägar, drivgångar, rasthagar eller vid vattenkar där djur sliter mycket på underlaget. Tål belastning från fordon. Plattor med mått om 60 x 40 cm som låses i varandra vid utläggning. För bästa resultat placeras markarmeringen på plan, väl-dränerad mark efter att grässålen avlägsnats. Armeringen fylls sedan med jord, sand eller singel. Tål belastning upp till 500 ton/m². Genomsläpplig för regnvatten – gallret gör att vatten kan absorberas naturligt av marken, vilket förhindrar bildning av pölar. Behåll växtligheten – markarmeringen gör att du kan behålla områdets naturliga utseende med gräsbexäta ytor samtidigt som du stärker marken.

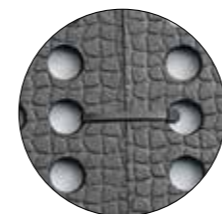


Förstärk marken runt vattenkaren

KRAIBURG LOMAX 1100X1750MM

ART NR 202971

Perforerad gummimatta för djurvänlig stabilisering av naturlig mark, speciellt utvecklad för leriga förhållande. Kan också användas som en tillfällig lösning då tas enkelt bort och läggs dit igen. Storlek 1100x1750mm. Tjocklek 24 mm.



SUEVIA VATTENTANK 500L

ART NR 602782

Tillverkad av högkvalitativ, UV-beständig polyeten - hög sta Dricksvattentank till betesdjur som rymmer 500 liter. Komt någon av vattenkopparna 602783, 602784 eller 602785. H 910 x B 800 x L 1200 mm. Material: PetPlast.

**SUEVIA ANSLUTNINGSSLANG TILL IBC CONTAINER**

ART NR 602786

För anslutning av ett drickskärl till en IBC-behållare på 1000 liter.

Kombinera
med
vattenkopp

**VATTENKOPP SUEVIA 130P-N**

ART NR 602783

En stor och robust flottörkopp tillverkad i ett högvärdigt plastmaterial. Vattenkopp med flottör, vilket gör att vattnet fylls på automatiskt. Utmärkt för känsliga hästar.

**SUEVIA VATTENKOPP MOD 98**

ART NR 602784

Påbyggnadsskål för vattentankar, Suevia Mod 98, gjuten aluminium. Stor dricksskål av aluminium (Ø 230 mm) för direkt infästning på betestankar. Högt vattenflöde och snabb blötläggning vid lågt tryck. Passar artnr. 602782. Material: Aluminium.



Håller en
konstant
vattennivå i
karet

**WILLAB AUTOTANK STANDARD**

ART NR 142350

Autotank är konstruerad för att hängas på vattenkarets kant. En enkel flottörkonstruktion håller alltid en konstant vattennivå i karet. Autotank sparar många steg för djurskötaren samtidigt som djuren alltid har tillgång till vatten. Tillverkad helt i galvaniserad plåt med 1/2"-anslutning. Levereras med fästbyglar. Vattengiva vid 3 kg tryck: cirka 7 liter / minut.

SUEVIA AUTOTANK SUEVIA SPECIAL

ART NR 142320

Autotank är konstruerad för att hängas på vattenkarets kant. En enkel flottörkonstruktion håller alltid en konstant vattennivå i karet. Autotank sparar många steg för djurskötaren samtidigt som djuren alltid har tillgång till vatten. Tillverkad i rostfritt stål med en rejäl ventil med bra genomsläpp. Levereras med fästbyglar. Vattengiva vid 5 kg tryck: 25 liter / minut.

**SUEVIA NIVÅREGULATOR SUEVIA WATER-BOSS**

ART NR 142325

Suevia nivåventil med överlägsen kapacitet. Tillverkad i plast med rostfritt fäste. Vattennivån på flottören är inställbar och avstängbar. Vattengiva vid 5 kg tryck: 110 liter/minut. Arbetsstryck min 0,2 och max 5,0 kg. Anslutning invändig R20.

**HUDSON HUDSONVENTIL**

ART NR 142355

En driftsäker flottörventil med hög kapacitet. Ventilen fungerar ned till 0,28 bar och upp till 7 bar vattentryck. Ansluter med en R25 (1") invändig gängning. Hudsonventilen går utmärkt att använda vid påfyllning av växtskyddsprutan. Filter på inloppet förhindrar att partiklar blockerar ventilen. Tillverkad i motståndskraftig plast. Skadas inte om den fryser. Inga yttre rörliga delar eller flottörer. Tål vattentemperatur upp till +80°C. Kapacitet: Ungefär 80% av flödet som når ventilen.

**WILLAB VATTENKOPP FLOTTÖR PLAST**

ART NR 603762

Flottörvattenkopp tillverkad av slagtålig plast. Utrustad med bottenplugg i gummi för enkel tömning och rengöring. Vattennivån kan enkelt regleras på flottören. Flottören sitter skyddad bakom en plastskärm som kan lossas med en stjärnskruvmejsel. Ansluter med 1/2" (R15) utvändig gänga. Flottören kan flyttas så vatten anslutning kan ske antingen på höger eller vänster sida av koppen. Flöde: 6l/min.

**WILLAB VATTENKOPP RÖRVENTIL PLAST**

ART NR 603763

Ventilvattenkopp tillverkad av slagtålig plast. Ventilens vattenflöde kan enkelt regleras med en mejsel utan att man behöver stänga av vattnet. Vattenanslutning över- eller underifrån. Även lämplig för cirkulerande system. Ansluter med 3/4" (R20) invändig gänga. Flöde: 0 - 6 l/min

**WILLAB VATTENKOPP FLOTTÖR ROSTFRI**

ART NR 603764

Rostfri flottörvattenkopp, komplett med flottör. Tillverkad i rostfri plåt. Flöde på 5 l/min. Ansluter med R15 (1/2") utvändig gänga. Volym 3,5l. Vattennivån kan justeras. Bottenplugg underlättar tömning och rengöring av koppen. Flottören kan flyttas så anslutning kan ske från antingen vänster eller höger sida.

TERANA

Att installera vattenledningar till beteshagar ger en effektiv och tillförlitlig vattenförsörjning för djuren. Genom att använda Teranas produkter kan du skapa en anpassad lösning för just dina behov.



TERANA PEMSLANG PE100RC

Slangdiameter utv. x godstjocklek i mm.
Max 12,5 bars tryck.

Art.nr	Slang (ø)	Tjocklek (mm)	Längd (m)
601042	16	2,0	50
601043	16	2,0	100
601044	20	2,0	50
601045	20	2,0	100
601046	20	2,0	300
601047	25	2,3	50
601048	25	2,3	100
601049	25	2,3	300
601050	32	3,0	50
601051	32	3,0	100
601052	32	3,0	300

TERANA RAK KOPPLING PRK REDUCERANDE INVÄNDIG

Art.nr	Slang/gänga (mm)
143956	20 x R15
143957	25 x R20
143958	32 x R25
143959	40 x R25
143995	40 x R32



TERANA RAK KOPPLING PRK REDUCERANDE UTVÄNDIG

Art.nr	Slang/gänga (mm)
143966	20 x R15
143967	25 x R20
143968	32 x R25
143969	40 x R25
143970	40 x R32



TERANA RAK KOPPLING PRK SLANG/UTVÄNDIG GÄNGA

Art.nr	Slang/gänga (mm)
143960	16 x R15
143961	20 x R20
143962	25 x R25
143963	32 x R32
143964	40 x R40



TERANA RAK KOPPLING PRK SLANG/SLANG

Art.nr	Storlek (mm)
143951	16
143952	20
143953	25
143954	32
143955	40



TERANA VINKELKOPPLING PRK

Art.nr	Slang/gänga (mm)
143975	16 x R15
143976	20 x R20
143977	25 x R25
143978	32 x R32



TERANA VINKELVÄGGFÄSTE PRK

Art.nr	Slang/gänga (mm)
143984	16 x R15
143985	20 x R15
143986	25 x R20



TERANA FÖRMINSKNING PRK

Används med tryckskruv för att komma ner i dimension.

Art.nr	Slang/gänga (mm)
143991	R20 x R15
143992	R25 x R20
143993	R32 x R25
143994	R40 x R32



TERANA KULVENTIL INV. GÄNGA

Kulventil med invändig gänga i båda ändar. Klarar av yttre påverkan mellan -10° till +95°. Arbetstryck PN40.

Art.nr	Storlek
145300	R15
145310	R20
145320	R25
145330	R32



TERANA VINKELKOPPLING PRK SLANG/SLANG

Art.nr	Storlek (mm)
143996	16
143971	20
143972	25
143973	32
143974	40



TERANA T-RÖRSKOPPLING PRK SLANG

Art.nr	Storlek (mm)
143979	16
143980	20
143981	25
143982	32



TERANA TRYCKSKRUV PRK

Används med förminskning för att komma ner i dimension.

Art.nr	Storlek (mm)
143987	16
143988	20
143989	25
143990	32
143998	40



TERANA KULVENTIL PEM FÖR SLANG

Art.nr	Storlek (mm)
143550	16
143555	20
143560	25
143565	32
143570	40



WILLAB – HOUSE OF BRANDS

Willab AB grundades mitt på Bjärehalvön i nordvästra Skåne och har i över 50 år erbjudit kvalitetsprodukter inom lantbruk, häst, husdjur, stängsel, trädgård och byggnation. Vi har ett ständigt fokus på kvalitet och ställer därför höga krav vid framtagning av nya produkter. Målet med varje produkt är att användaren ska känna glädje och trygghet.

Vi har samlat vårt breda sortiment under fem kategorier:

**LANTBRUK – GÅRDSUTRUSTNING – STÄNGSEL
HÄST & RYTTARE – HÄSTVÅRD & TILLSKOTT**

Vi har ständig fokus på hög kvalitet och smidiga lösningar för ett aktivt liv på landet. Willab vill underlätta för sina kunder samt få dem att spara tid i vardagen.

Genom aktivt kvalitetsarbete, goda samarbeten med leverantörer, lyhördhet mot kunder och genom att följa utvecklingen inom lantbruket erbjuder Willab ett sortiment som är väl anpassat till dagens aktiva lantbruk, ridsport och krävande stallmiljöer.

WILLAB AB
Hålarpsvägen 15
269 62 Grevie
Org nr: 556196-1813
Vxl: 0431-445 900
info@willab.se

 **WILLAB**
HOUSE OF BRANDS